



Comune di Montemurlo  
Provincia di Prato

PO

**Sindaco**  
Mauro Lorenzini

**Assessore all'Urbanistica**  
Giorgio Perruccio

**Responsabile del procedimento**  
Giacomo Dandi

**Garante dell'informazione e partecipazione**  
Sara Trittoni

**Gruppo di progetto**  
Daniela Campolmi  
Maria Grazia La Porta  
Sara Pescioni  
Lucia Agostini

**Consulenti**  
Aspetti ambientali - IAS  
Andrea Giraldi  
Sistema Informativo  
Isp progetti gis  
Aspetti socio-economici  
Annalisa Tonarelli  
Mauro Lombardi  
Marco Micchi  
Aspetti geologici  
Gastio Mannoni  
Alessandra Mucci  
Ferruccio Caspechi  
Aspetti idraulici  
Davide Settesoldi

**Contributi di settore**  
**Settore edilizia privata - SUAP**  
Sandra Vannucci  
Claudia Baronelli  
Cristiano Nastasi

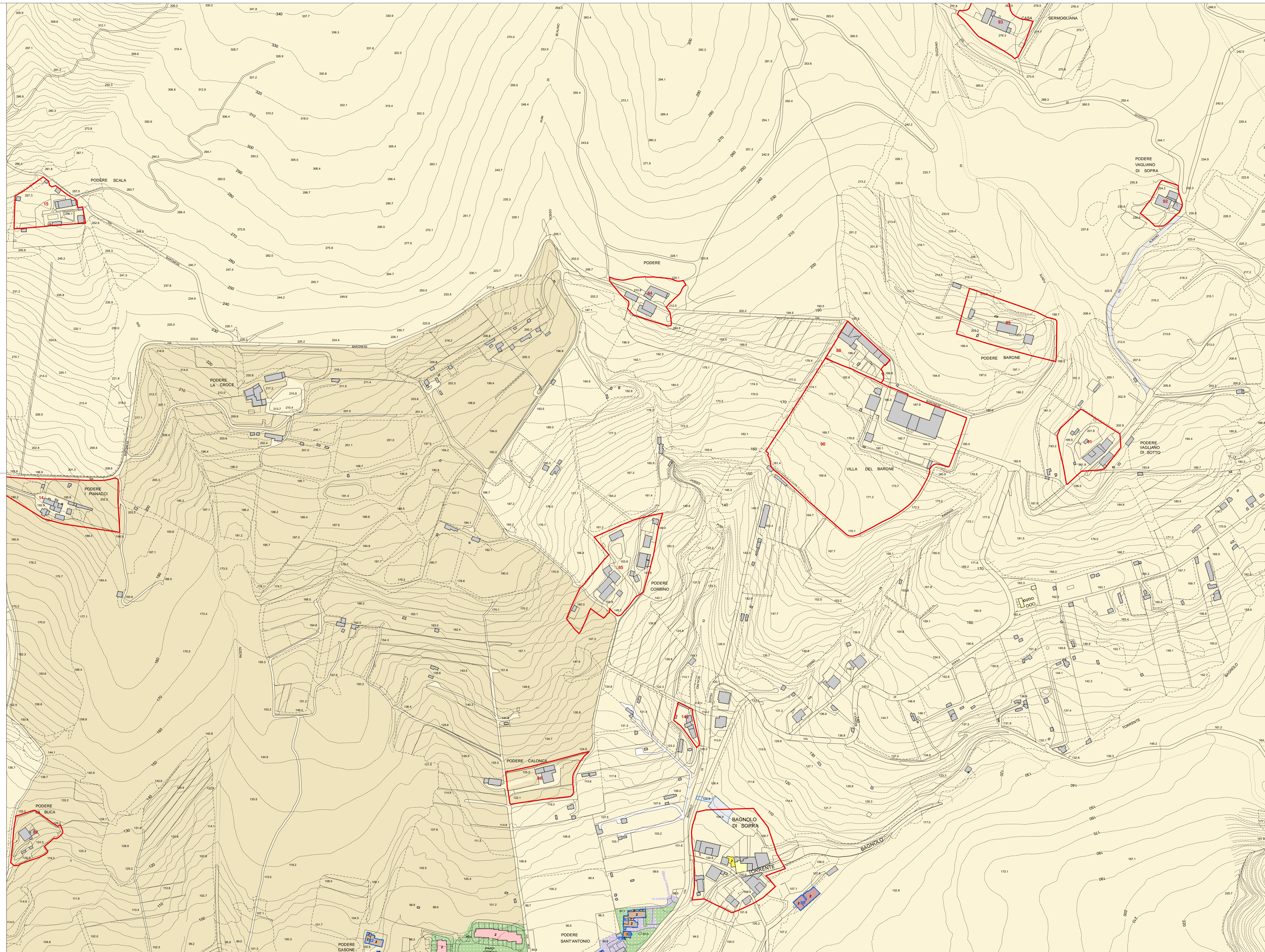
Novembre 2018

QC - quadro conoscitivo  
adozione

QC 02  
TAV. 03

Rilievo dell'area urbana

scala 1: 2.000



- ZONE RESIDENZIALI**
- edifici o complessi storici
  - schiere singole e aggregate
  - vile e villi
  - consolidato
  - teffuto residenziale a carattere unitario
  - case rurali
- ANNESI**
- autorimesse
  - lettoie
  - baracche
- ZONE NON RESIDENZIALI**
- industria ed artigianato
  - attrezzature commerciali
  - servizi
  - servizi tecnici
  - istruzione di base
  - istruzione superiore
  - istituti religiosi
  - servizi ricreativi e culturali
  - servizi sportivi coperti
  - servizi sanitari
  - servizi cimiteriali
- ELEMENTI DEL SUOLO**
- complessi direzionali
  - attrezzature ricettive
  - edifici per attività agricole
  - servizi tecnici
  - istruzione di base
  - istruzione superiore
  - istituti religiosi
  - servizi ricreativi e culturali
  - servizi sportivi coperti
  - servizi sanitari
  - servizi cimiteriali
- ELEMENTI DEL SUOLO**
- parcheggi pubblici
  - giardino pubblico
  - verde pubblico attrezzato
  - verde pubblico sportivo
  - strade asfaltate
  - strade bianche
  - piazze
  - depositi a cielo aperto
  - resede privato permeabile
  - resede privato impermeabile
  - perinenza per servizi permeabile
  - perinenza per servizi impermeabile
  - aree agricole
- ALTRE INDICAZIONI**
- edifici dismessi
  - n° numero di piani
  - punti di vista delle foto
  - tracci commerciali
- SCHEDE DI RILIEVO**
- riferimento alla schedatura degli edifici di valore storico, architettonico e ambientale
  - riferimento alla schedatura degli altri edifici di antico impianto