

COMUNE DI MONTEMURLO
Provincia di Prato



STUDIO IDROLOGICO E IDRAULICO
A SUPPORTO DEL PIANO OPERATIVO
DEL COMUNE DI MONTEMURLO

CODICE:

T02

ELABORATO:

Carta sinottica delle sezioni fluviali, degli sfioratori, delle paratoie, delle idrovore, delle casse di espansione e del modello digitale del terreno

SCALA 1:10.000

WEST
Systems

West Systems s.r.l. divisione PHYSIS
- Ingegneria per l'ambiente
Viale Donato Giannotti, 24 - 50126 - FI
Tel. 055 461429 / 055 4684293
Fax. 055 0490425
Email. info@westsystems.com
Pec. amministrazione@pec.westsystems.it

PROGETTISTA:

Ing. David Settesoldi

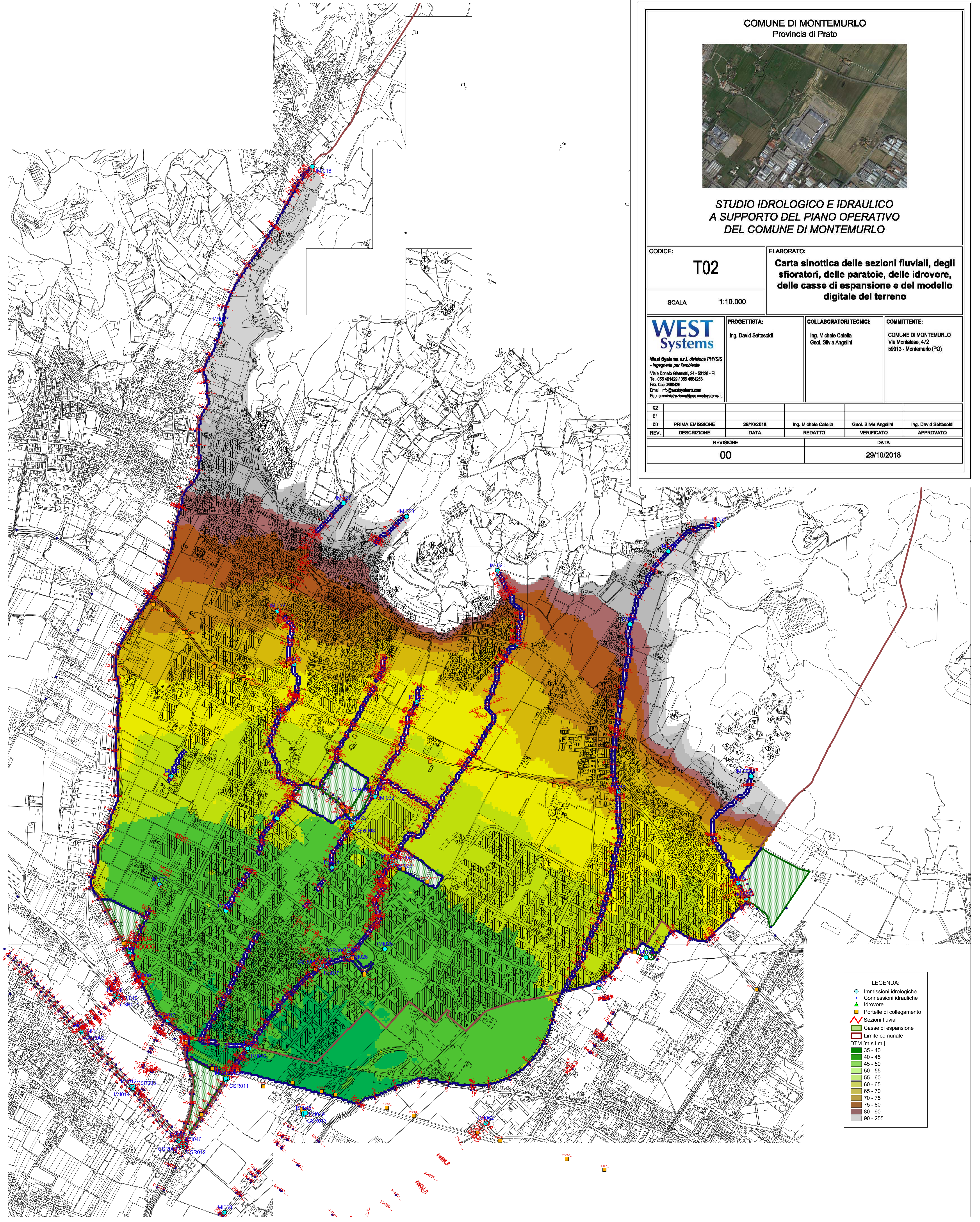
COLLABORATORI TECNICI:

Ing. Michele Catella
Geol. Silvia Angelini

COMMITTENTE:

COMUNE DI MONTEMURLO
Via Montalese, 472
59013 - Montemurlo (PO)

02				
01	PRIMA EMISSIONE	29/10/2018	Ing. Michele Catella	Ing. David Settesoldi
00	DESCRIZIONE	DATA	REDATTO	VERIFICATO
				APPROVATO
REVISIONE		DATA		
	00	29/10/2018		



LEGENDA:

- Immissioni idrologiche
- Commissioni idrauliche
- ▲ Idrovore
- ▲ Portelle di collegamento
- Sezioni fluviali
- Casse di espansione
- - - Limite comunale

DTM [m s.l.m.]:

- 35 - 40
- 40 - 45
- 45 - 50
- 50 - 55
- 55 - 60
- 60 - 65
- 65 - 70
- 70 - 75
- 75 - 80
- 80 - 90
- 90 - 255