

COMUNE DI MONTEMURLO
Provincia di Prato



**DEFINIZIONE E VERIFICA DI UNA
IPOTESI PROGETTUALE PER LA RIDUZIONE
DEL RISCHIO IDRAULICO NELLA FRAZIONE DI OSTE**

CODICE:

T02

ELABORATO:

**Carta sinottica delle sezioni fluviali, degli
sfioratori, delle paratoie, delle idrovore,
delle casse di espansione e del modello
digitale del terreno**

SCALA

1:10.000

**WEST
Systems**

West Systems s.r.l. divisione PHYSIS
- Ingegneria per l'ambiente
Viale Donato Giannotti, 24 - 50126 - FI
Tel. 055 491429 / 055 4664293
Fax. 055 0469425
Email. info@westsystems.com
Pec. amministrazione@pec.westsystems.it

PROGETTISTA:

Ing. David Settesoldi

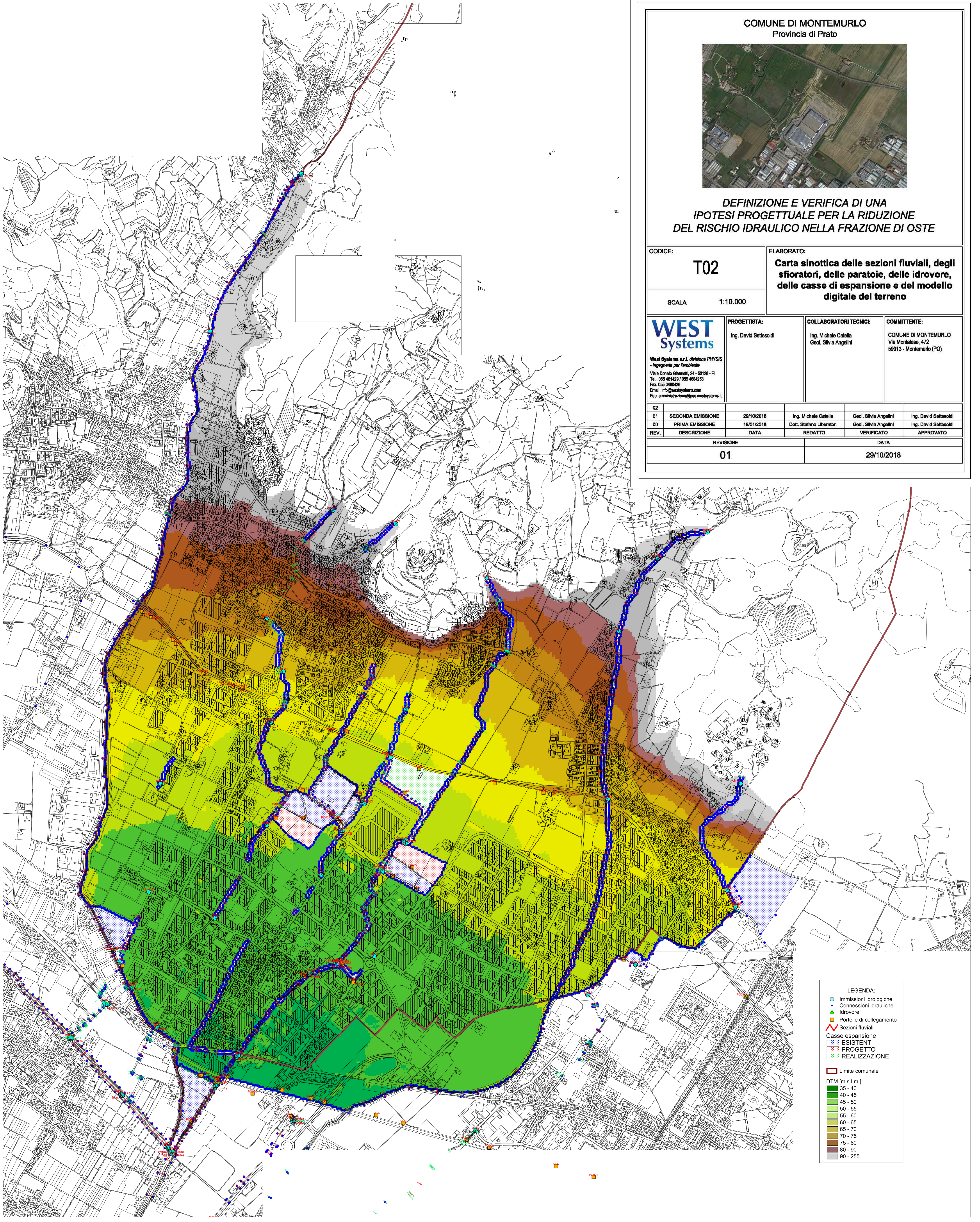
COLLABORATORI TECNICI:

Ing. Michele Catella
Geol. Silvia Angelini

COMMITTENTE:

COMUNE DI MONTEMURLO
Via Montalese, 472
59013 - Montemurlo (PO)

REV.	DESCRIZIONE	DATA	REDDATTO	VERIFICATO	APPROVATO
02					
01	SECONDA EMISSIONE	29/10/2018	Ing. Michele Catella	Geol. Silvia Angelini	Ing. David Settesoldi
00	PRIMA EMISSIONE	18/01/2018	Dott. Stefano Liberatori	Geol. Silvia Angelini	Ing. David Settesoldi
REVISIONE		DATA			
01		29/10/2018			



LEGENDA:

- Immissioni idrologiche
- Connessioni idrauliche
- ▲ Idrovore
- ▲ Portelle di collegamento
- ▲ Sezioni fluviali
- Limite comunale

Casse espansione

- ESISTENTI
- PROGETTO
- REALIZZAZIONE

DTM [m s.l.m.]:

- 35 - 40
- 40 - 45
- 45 - 50
- 50 - 55
- 55 - 60
- 60 - 65
- 65 - 70
- 70 - 75
- 75 - 80
- 80 - 90
- 90 - 255