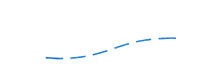




LEGENDA

 Andamento F.sso Bolgione ed affluente in sinistra riportato da rilievo aerofotogrammetrico 1:4000 (anno 1963)

 4 Traccia delle sezioni idrauliche di verifica F.sso Bolgione

 AF7 Traccia delle sezioni idrauliche di verifica affluente in sinistra F.sso Bolgione

 292.9 Livello max Tr = 30 anni


 283.5 Livello max Tr = 200 anni


 Aree esondabili Tr = 30 anni

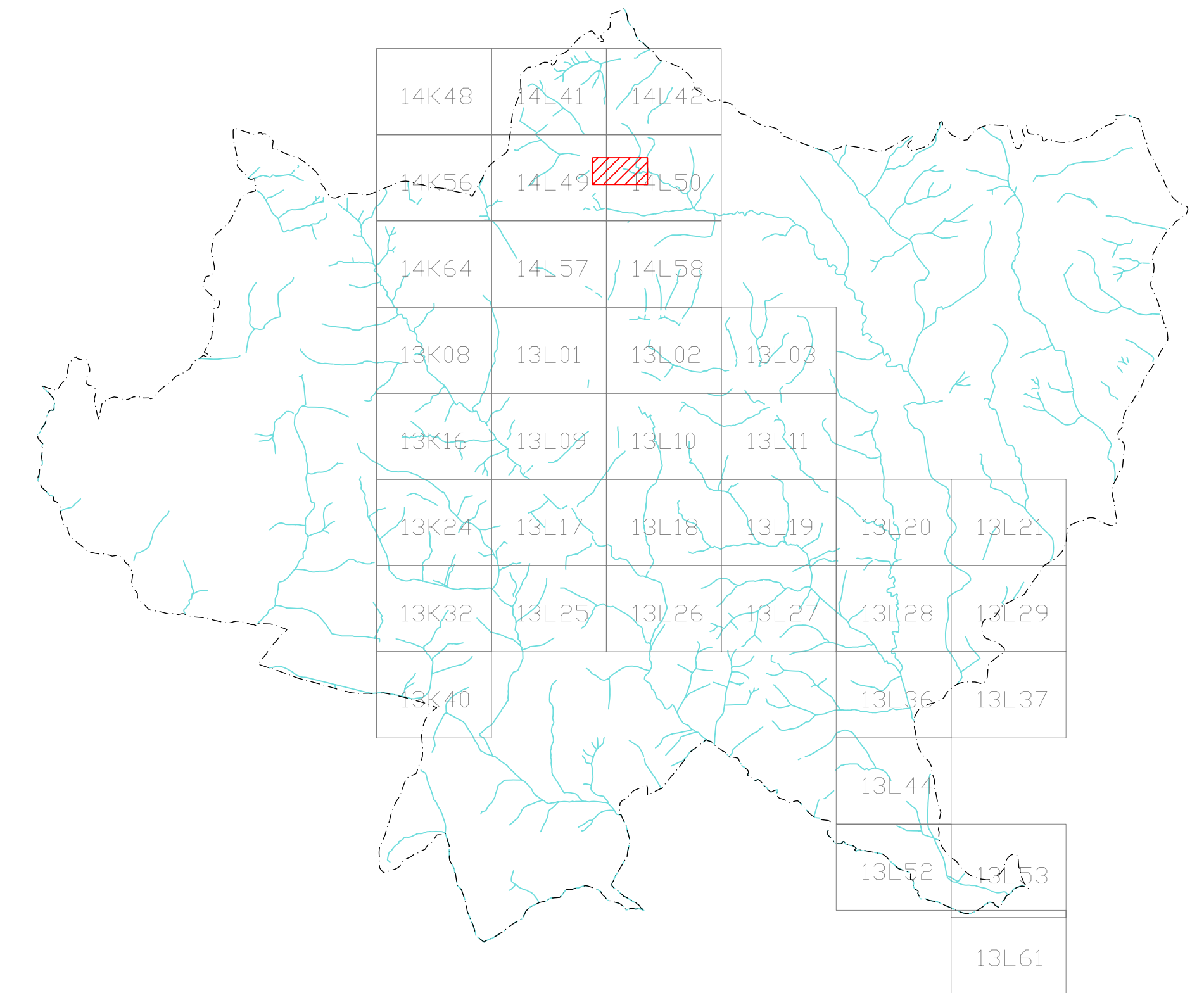
 Aree esondabili Tr = 200 anni

PONTI E TOMBINI: condizioni di deflusso

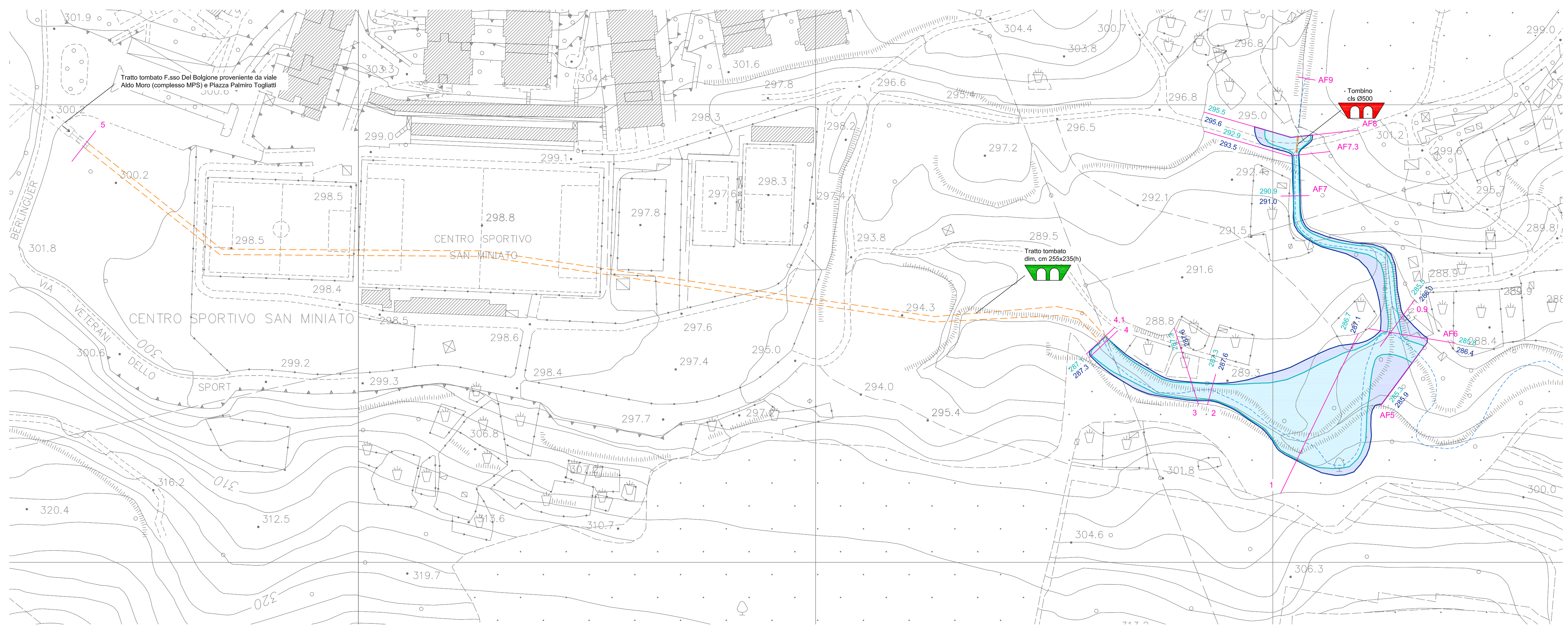
 In sicurezza

 Con franco idraulico insufficiente per Tr >= 200 anni

 Con franco idraulico insufficiente per Tr >= 30 anni



INQUADRAMENTO SU RETICOLO CTR 1:2000



PLANIMETRIA AREE ALLAGATE - F.SSO DEL BOLGIONE E AFFLUENTE IN SINISTRA
(Cartografia CTR 1:2000)
1:1000

COMUNE DI SIENA
AREA TECNICA E GESTIONE DEL TERRITORIO

STUDI IDROLOGICI E IDRAULICI INERENTI I CORSI D'ACQUA CHE ATTRAVERSANO O SONO SITUATI NELLE IMMEDIATE VICINANZE DI AREE OGGETTO DI PREVISIONE DA PARTE DEL REGOLAMENTO URBANISTICO ADOTTATO

Il Tecnico incaricato:
Ing. CLAUDIO LOMBARDI
Strada di Busseto 18, 53100 Siena (Italy)
tel (+39) 0577-47463 fax (+39) 0577-47463 e-mail: claudio.lombardi@gingpec.eu
Collaboratori:
Ing. ALESSIO MAGAZZINI
Ing. ALBERTO NASTASI
Ing. RICCARDO RICCI

DESCRIZIONE TAVOLA
PLANIMETRIA DI INDIVIDUAZIONE DEI LIVELLI DI RISCHIO IDRAULICO
F.SSO DEL BOLGIONE E AFFLUENTE IN SINISTRA

scala 1:1000