

SINDACO
 Piero Pi
ASSESSORE ALL'URBANISTICA
 Andrea Pieragnoli

RESPONSABILE DEL PROCEDIMENTO
 Responsabile Servizio Urbanistica Edilizia Privata
 Arch. Valeria Capitani

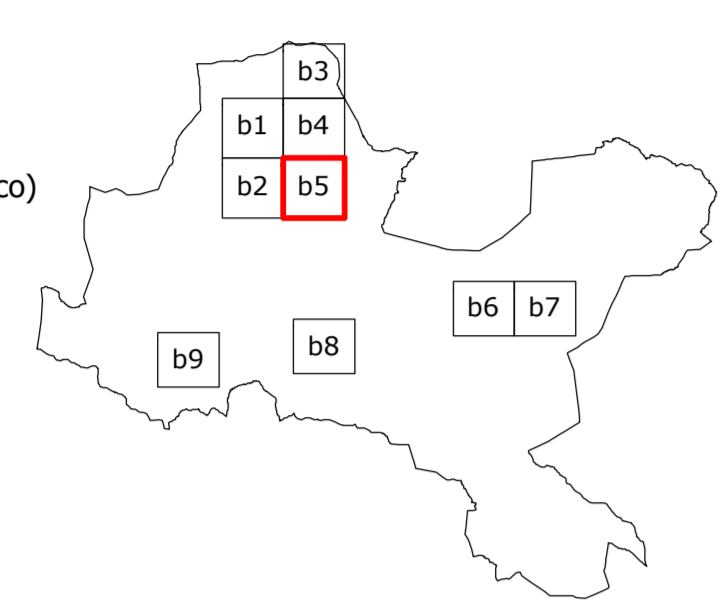
COORDINAMENTO URBANISTICO
 Arch. Alessandra Sara Bianco

Collaborazione
 Dott. Rita Schirò
 Giada Tincolini

VALUTAZIONE AMBIENTALE STRATEGICA
 Ing. Simone Pagni

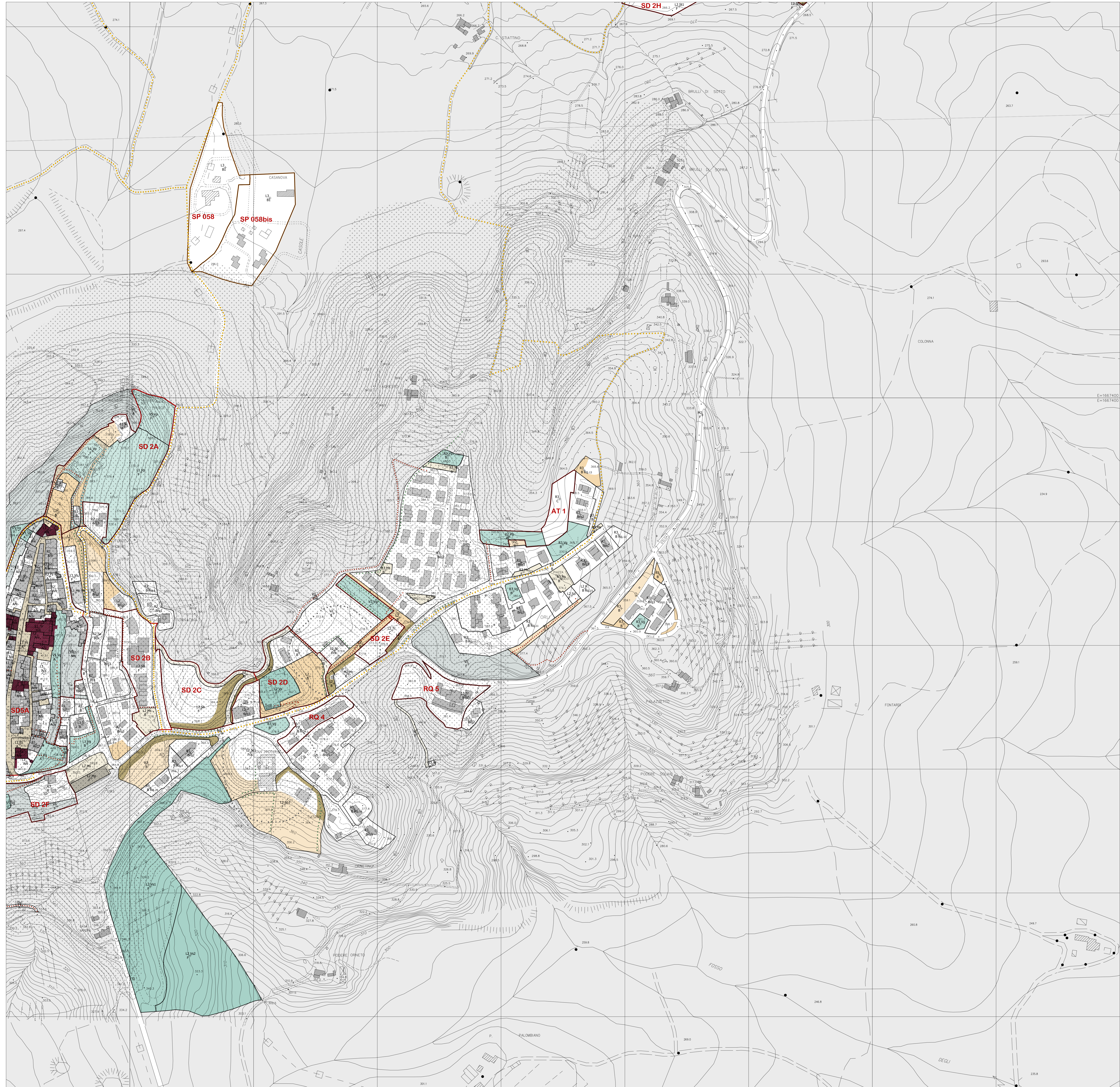
INDAGINI GEOLOGICHE
 Geologo Mauro Cartocci

Collaborazione
 Ing. Alessio Gabriellini (Studio Idraulica)
 Dott. Emanuele Capotorti
 Dott. Alessandro Caii



USI DEL SUOLO E MODALITA' DI INTERVENTO
 Scala 1:2.000
b5
 UTOE II
 CASOLE - ORLI
 Aggiornamento Variante Novembre 2015

- DESTINAZIONI D'USO ESCLUSIVE (TITOLO IV)**
 Capo I - Definizioni e generalità
- R attività residenziali
 - Tr attività turistico - ricettive
 - Tc attività commerciali
 - S attività di servizio
- Capo II - Servizi e spazi scoperti di uso pubblico
 S- Servizi e attrezzature di uso pubblico
- Sa servizi amministrativi
 - Sb servizi per l'istruzione di base
 - Sc servizi cimiteriali
 - Sd servizi culturali, sociali e ricreativi
 - Sh servizi per l'assistenza socio sanitaria
 - Sr servizi religiosi
 - Ss servizi sportivi coperti
 - St servizi tecnici
 - Sta servizi per l'accoglienza turistica
- solo sigla S - si ammettono tutte le articolazioni di servizi di cui all'art. 58 R.V.A.
 l'eventuale numero progressivo alla sigla indica presinzioni particolari
- V - Spazi scoperti di uso pubblico a verde
- Vg giardini
 - Vp parchi
 - Vo orti urbani
 - Vs aree sportive scoperte
- l'eventuale numero progressivo alla sigla indica presinzioni particolari
- M - Infrastrutture di servizio alla mobilità
- Mp parcheggi coperti di uso pubblico
 - Ms parcheggi scoperti di uso pubblico
 - Mc distributori di carburante
- P - Spazi scoperti di uso pubblico pavimentati
- Pz piazze
- SISTEMI, SOTTOSISTEMI E AMBIENTI (TITOLO V)**
 Capo II - Sistema ambientale
- V1 I serbatoi di naturalità
 - V1.1 Montagnola
 - V1.2 Benignone
 - V1.3 Selva
 - V2 I serbatoi di ruralità
 - V3 I corridoi di naturalità
 - V4 La maglia ecologica
 - V5 I caposaldi del verde urbano
- qualora l'area V5 avesse destinazione a spazi pubblici o a parcheggio provale la compatibilità relativa
- Capo III - Sistema della Residenza
- R1 Centri e nuclei antichi
 - R2 I margini
 - R3 Le frazioni
- Capo IV - Sistema dei Luoghi Centrali
- L1 I Luoghi Centrali dei centri e nuclei antichi
 - L2 I Luoghi Centrali della residenza
 - L3 I Luoghi Centrali per l'ospitalità
- Capo V - Sistema della Produzione
- P1 Le aree industriali
 - P2 Le aree produttive miste
- Capo VI - Sistema della Mobilità
- M1 La Traversa Maremmana
 - M2 Le dorsali di distribuzione
 - M3 Le strade di connessione
 - M4 Le strade di distribuzione urbana e locale
 - M5 I tratti stradali di adattamento o di nuova realizzazione
- INDICAZIONI PER IL TRATTAMENTO DEL SUOLO (TITOLO VI)**
- percorsi pedonali
 - percorsi ciclo-pedonali
 - percorsi di servizio
 - aree pavimentate
 - aree permeabili
 - aree permeabili alberate
 - filare
 - barriera vegetale
- INDICAZIONI PER L'EDIFICAZIONE (TITOLO VII)**
- asse geometrico di orientamento principale
- ZONE TERRITORIALI OMOGENEE (TITOLO VIII)**
- A agglomerati urbani che rivestono carattere storico e di particolare pregio ambientale
 - AI centri storici minori, ville e nuclei storici
 - B Zone totalmente o parzialmente edificate diverse dalle Zone A
 - BI Zone esterne ai centri abitati destinate ad attrezzature ricettive
 - C Zone destinate a nuovi complessi insediativi
 - D Zone destinate a insediamenti industriali/ artigianali/commerciali o a soci associati
 - E Zone destinate ad usi agricoli
 - F Zone destinate ad attrezzature e impianti di interesse generale
- INTERVENTI SUL PATRIMONIO EDILIZIO ESISTENTE (TITOLO IX)**
 Capo II - Disciplina degli insediamenti esistenti
- re aree da sottoporre a interventi di restauro
 - cs aree da sottoporre a interventi di conservazione
 - rq aree da sottoporre a interventi di riqualificazione
 - rq1 aree da sottoporre a interventi di riqualificazione di tipo 1
 - rq2 aree da sottoporre a interventi di riqualificazione di tipo 2
 - rq3 aree da sottoporre a interventi di riqualificazione di tipo 3
 - Rq.n interventi di completamento in aree di riqualificazione
 - SP n° edifici rurali e case sparse disciplinati da Scheda normativa
- SCHEMI DIRETTORI (TITOLO X)**
- SD1 Schema Direttore 1 "Casole I versante est"
 - SD2 Schema Direttore 2 "Casole I versante ovest"
 - SD4 Schema Direttore 4 "Pievecola"
 - SD5 Schema Direttore 5 "I centri e nuclei antichi"
- INTERVENTI DIFFUSI DI TRASFORMAZIONE E RIQUALIFICAZIONE (TITOLO XI)**
- AI.n Interventi di Trasformazione
 - RQ.n Interventi di Riqualificazione
- VINCOLI SOVRARDINATI (TITOLO I)**
- Vincolo architettonico (D.lgs 42/2004 art.10)
 - Vincolo paesaggistico (D.lgs 42/2004 art.13b)
 - Vincolo cimiteriale (Reg. decreto 1265/34 come modificato art.29 L. 166/02)
 - Area di mitigazione del rischio idraulico (artt. 105.1 e 105.2 delle NTA)
 - Interventi sospesi ricadenti in area a pericolosità idraulica molto elevata
- RIF. DISCIPLINA**
 Tavv. "a" scala 1:10.000



E=1667400
 E=1667400