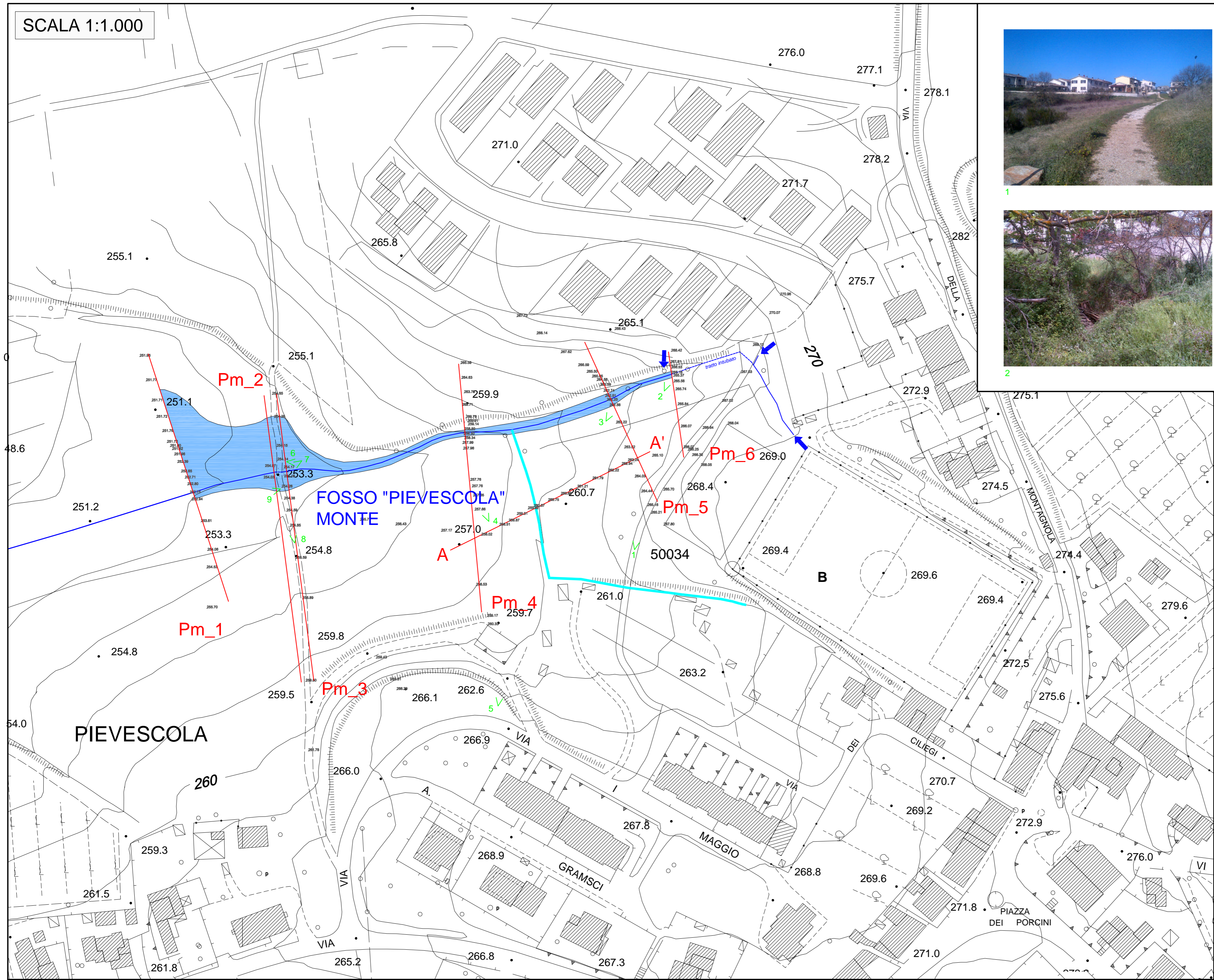
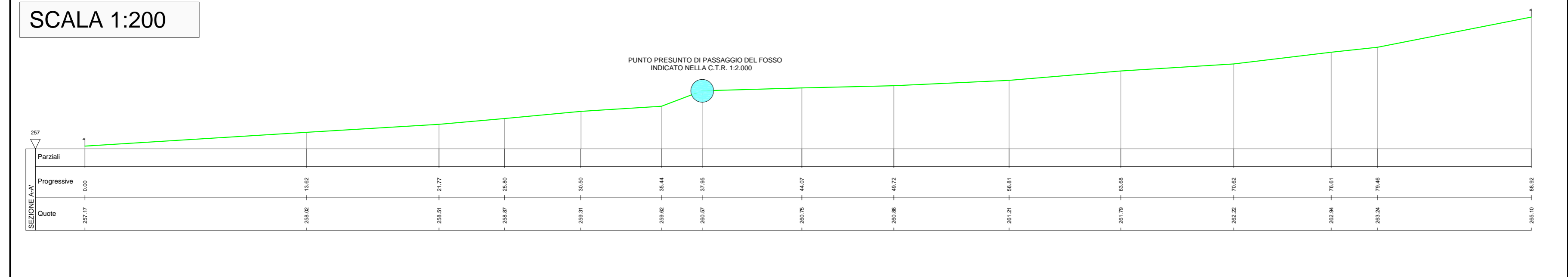


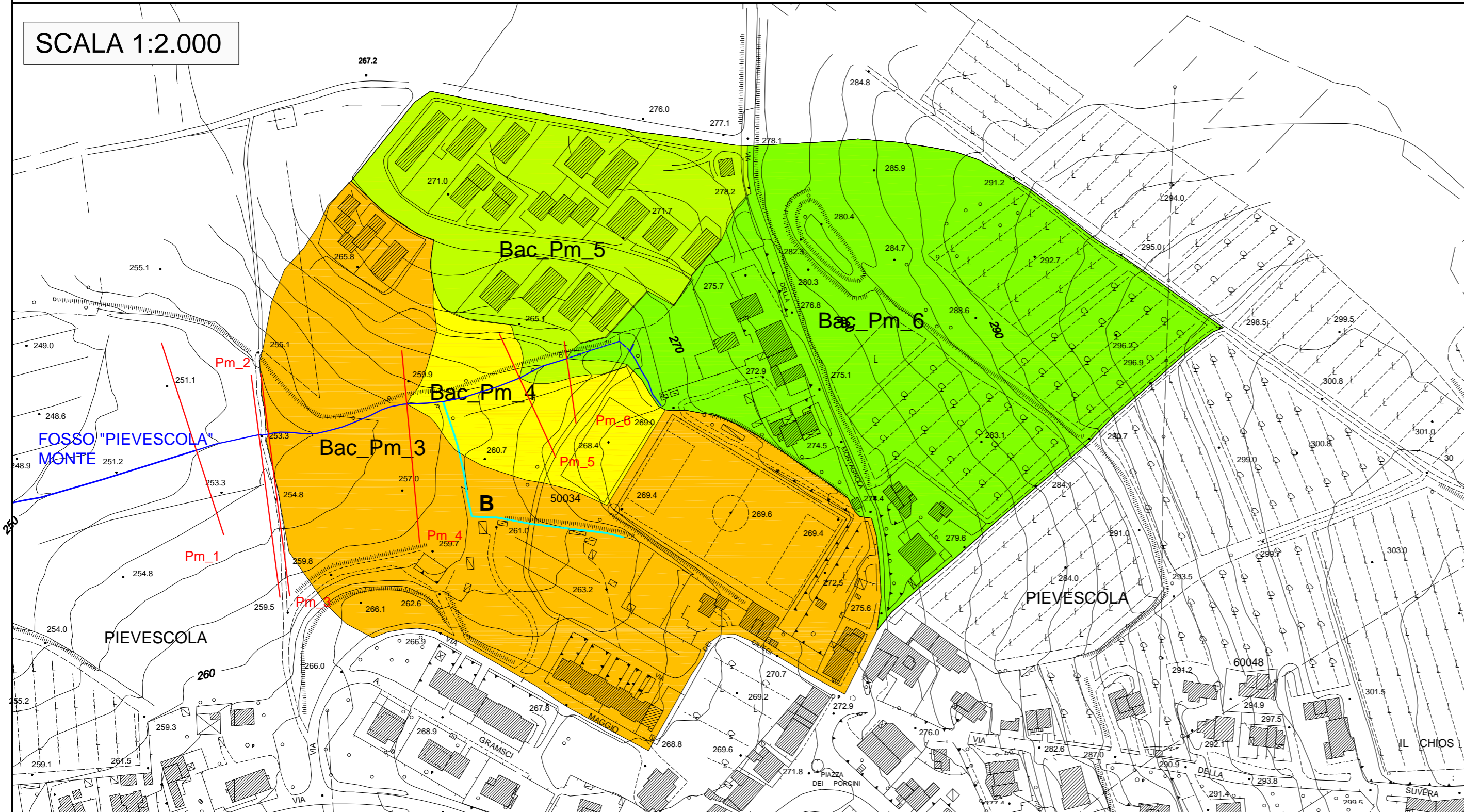
SCALA 1:1.000



SCALA 1:200



SCALA 1:2.000



LEGENDA

- |  |                                     |  |   |
|--|-------------------------------------|--|---|
|  | RETICOLO IDRAULICO PRINCIPALE       |  | FOSSO INDICATO NELLA C.T.R. 1:2.000, MA NON VISIBILE DAL P.TO B IN POI      |
|  | TRATTI INTUBATI E/O ATTRAVERSAMENTI |  | Bac_Pm_6 Bacino afferente alla sezione Pm_6 4 ha                            |
|  | SEZIONI FOSSO "PIEVESCOLA" MONTE    |  | Bac_Pm_6 Bacino afferente alla sezione Pm_5 4 ha + 1,8 ha                   |
|  | PUNTI RILEVATI SUL P.C.             |  | Bac_Pm_6 Bacino afferente alla sezione Pm_4 4 ha + 1,8 ha + 0,7 ha          |
|  | SCARICHI PROVENIENTI DAL PAESE      |  | Bac_Pm_6 Bacino afferente alla sezione Pm_3 4 ha + 1,8 ha + 0,7 ha + 4,1 ha |
|  | AREE ALLAGATE TR30 (=TR100 e TR200) |  |   |



**COMUNE DI CASOLE D'ELSA**  
REGOLAMENTO URBANISTICO  
VARIANTE GENERALE

**SINDACO**

Piero Pii

**ASSESSORE ALL'URBANISTICA**

Andrea Pieragnoli

**RESPONSABILE DEL PROCEDIMENTO**

Responsabile Servizio Urbanistica Edilizia Privata  
Arch. Valeria Capitani

**COORDINAMENTO URBANISTICO**

Arch. Alessandra Sara Blanco

**Collaborazione**

Rita Schirò  
Giada Tincolini

**VALUTAZIONE AMBIENTALE STRATEGICA**

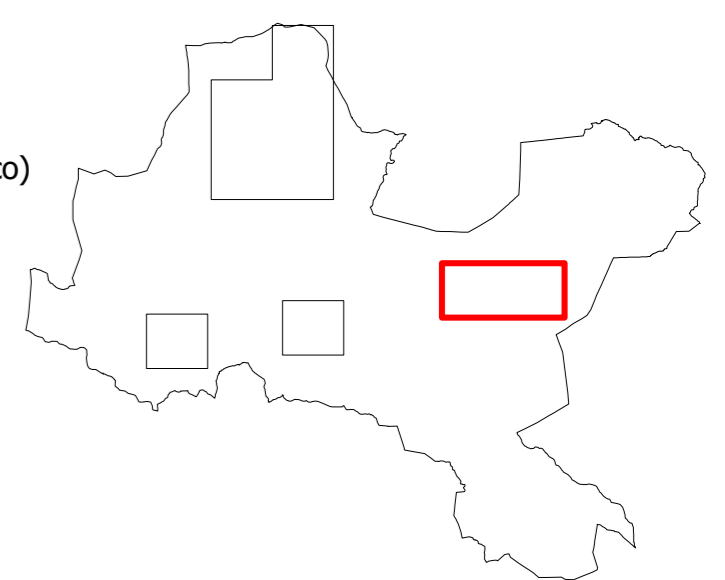
Ing. Simone Pagni

**INDAGINI GEOLOGICHE**

Geologo Mauro Cartocci

**Collaborazione**

Ing. Alessio Gabbielli (Studio Idraulico)  
Dott. Emanuele Capotorti  
Dott. Alessandro Ciali



STUDIO IDRAULICO

TAVOLA DEL MODELLO IDROLOGICO-IDRAULICO E DELLE AREE ALLAGATE ALLO STATO ATTUALE DEL CORSO D'ACQUA INTERFERENTE CON L'AREA DI PREVISIONE SD4L IN LOC. PIEVESCOLA

Scala: varie

Ottobre 2013

e11

