

Sindaco
Maurizio Cecchi
Assessore all'Urbanistica
Piero Pignatelli
Responsabile del procedimento
Giuseppe Davoli
Garante dell'informazione e partecipazione
Sara Tronzi
Gruppo di progetto
Carla Camparini
Maria Grazia La Porta
Sara Pignatelli
Luca Agostini
Consulente
Andrea Lelli
Sistema informativo
Edoardo Pignatelli
Aspetti socio-economici
Enrico Tonello
Maurizio Lombardi
Marta Marini
Aspetti ambientali
Giovanna Marini
Assistenza grafica
Fernando Capocchi
Aspetti tecnici
Davide Santucci
Contributi di settore
Settore edilizia privata - SUAP
Sandra Tassinari
Claudia Barozzi
Cristiano Nasti

Luglio 2018

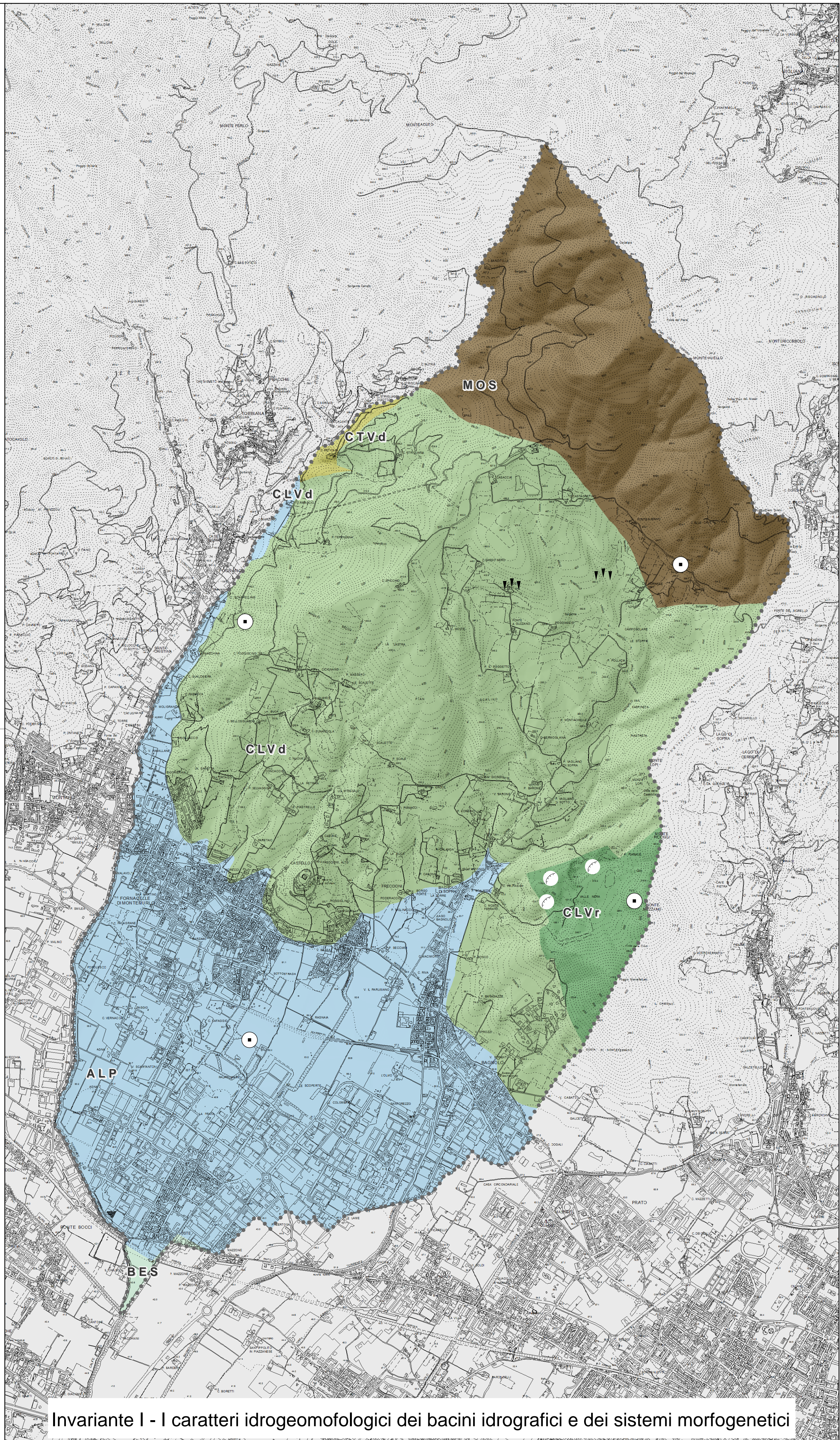
QP-quadro progettuale
approvazione

scala 1:10.000

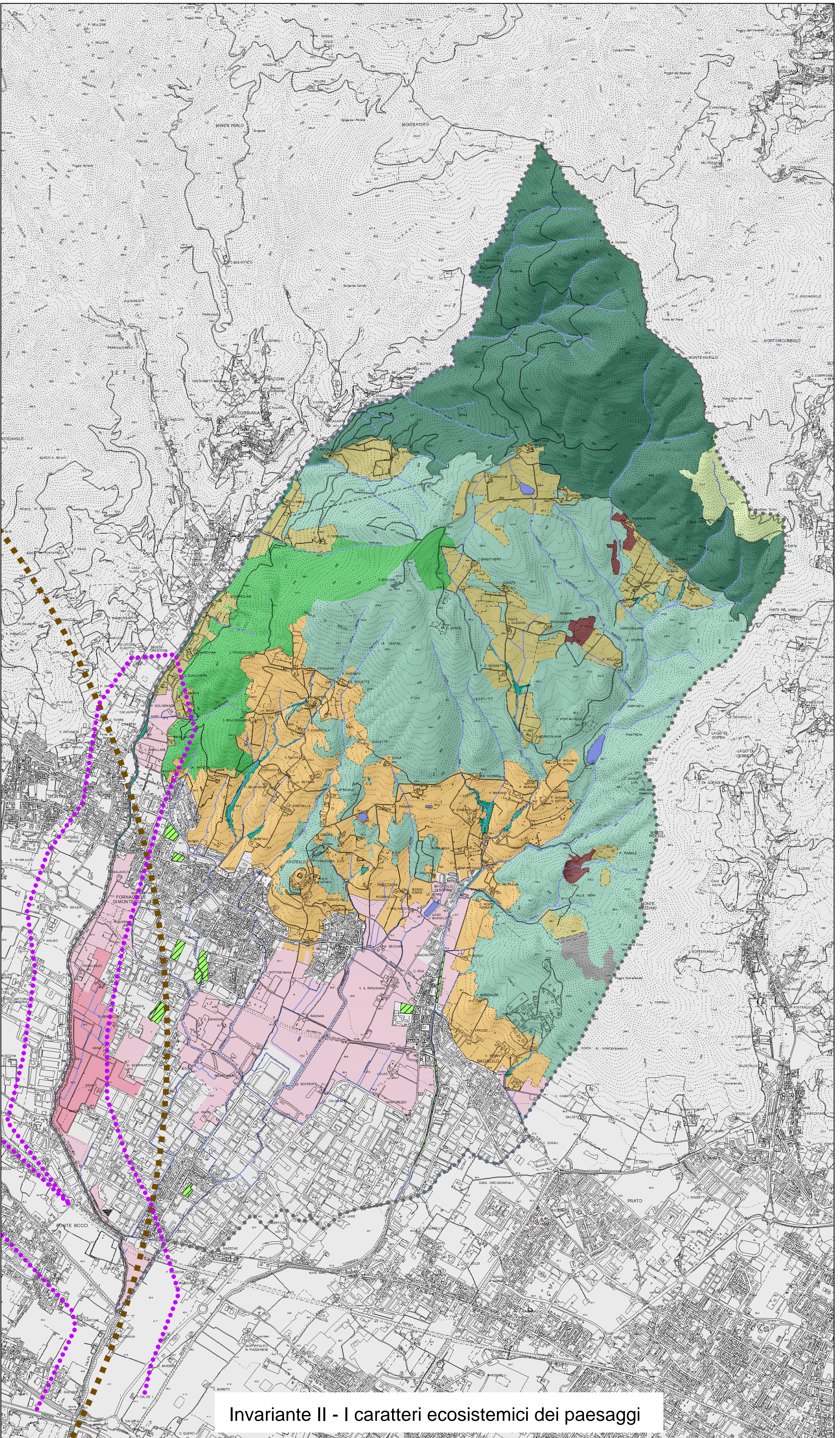
TAV.
02

STATUTO DEL TERRITORIO
Le Invarianti Strutturali

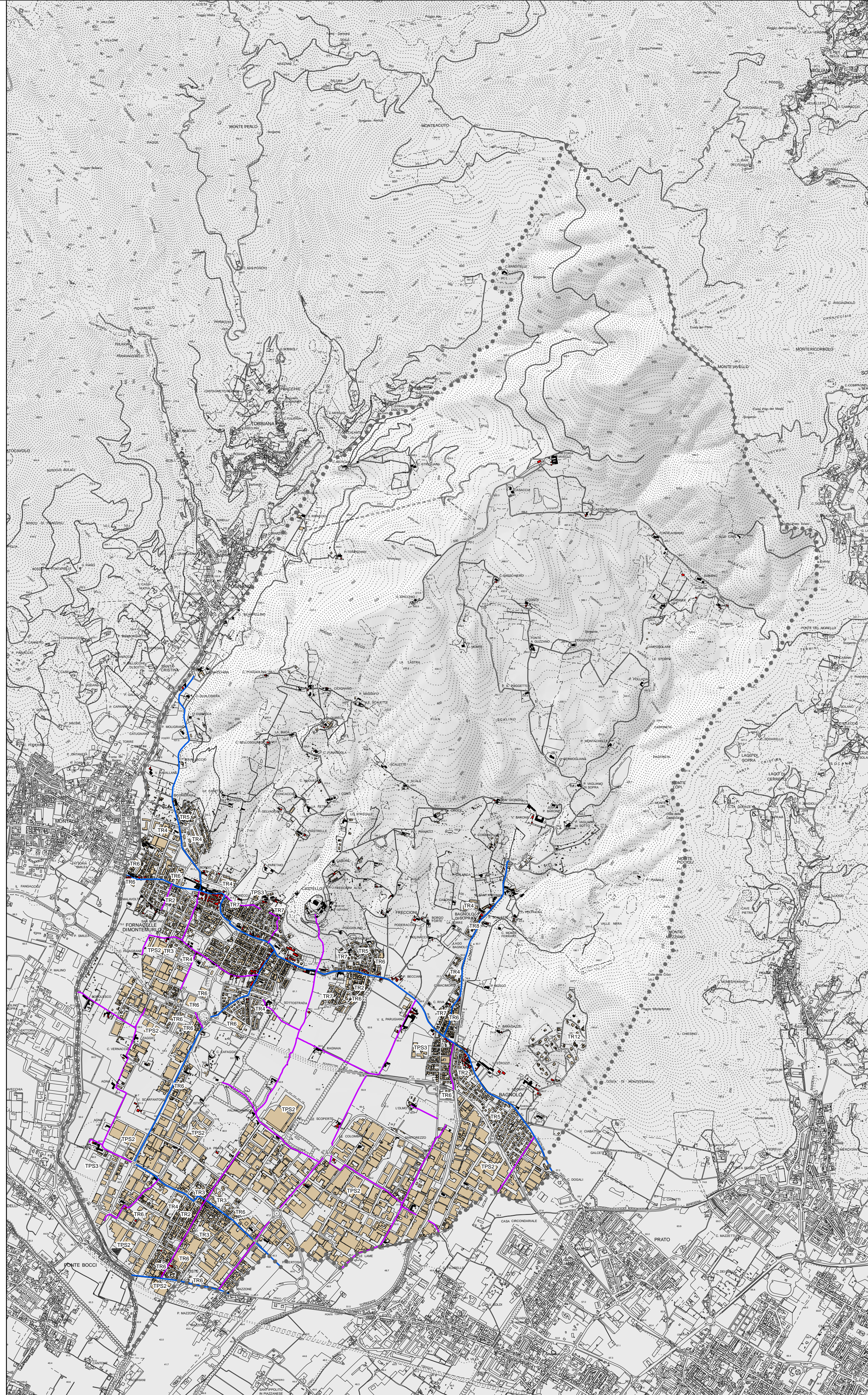
- LEGENDA**
- Invariante I - I caratteri idrogeomorfologici dei bacini idrografici e dei sistemi morfogenetici**
- grotte
 - gessati
 - affioramenti calcarei
 - altipiani (ALP)
 - bacini di esondazione (BES)
 - collina
 - collina a versanti dolci sulle unità Liguri (CLLd)
 - collina a versanti dolci sulle unità Toscane (CLTr)
 - collina a versanti ripidi sulle unità Liguri (CLLr)
 - montagna
 - montagna siliciclastica (MOS)
- Invariante II - I caratteri ecosistemici dei paesaggi**
- area critica per processi di artificializzazione
 - corridoio ecologico da riqualificare
 - verde interno al territorio urbanizzato
 - nodo forestale primario
 - nodo forestale secondario
 - matrice forestale ad elevata connettività
 - corridoi ripariali
 - nodo degli ecosistemi agropastorali
 - agrosistema frammentato in abbandono con ricostituzione arborea/artusiva
 - agrosistema frammentato attivo
 - matrice agrosistemica di pianura urbanizzata
 - agrosistema intensivo
- ecossistemi palustri e fluviali**
- ecossistemi fluviali
 - zone umide
 - ecossistemi rupestri e calcareo
 - ecossistemi arbustivi e delle macchie
- Invariante III - Il carattere policentrico e reticolare dei sistemi produttivi, urbani e infrastrutturali**
- sistema a pettine delle testate di valle sulla Cassia
 - sistema reticolare della pianura centuriata
 - edificato al Leopoldino
 - edificato al 1954
 - edificato
- Invariante IV - I caratteri dei sistemi agro ambientali dei paesaggi rurali**
- morfotipi delle culture erbacee
 - campi chiusi a seminativo e a prato di collina e di montagna
 - seminativi semplificati di pianura o fondovalle
 - morfotipi delle culture arboree
 - olivicoltura
 - morfotipi complessi delle associazioni culturali
 - seminativo e oliveto prevalenti di collina
 - complesso del seminativo-oliveto e vigneto di pianura e delle pendici collinari
 - mosaico culturale complesso a maglia fitta di pianura e delle pendici collinari
 - morfotipi frammentati della diffusione insediativa
 - ortoforovivismo



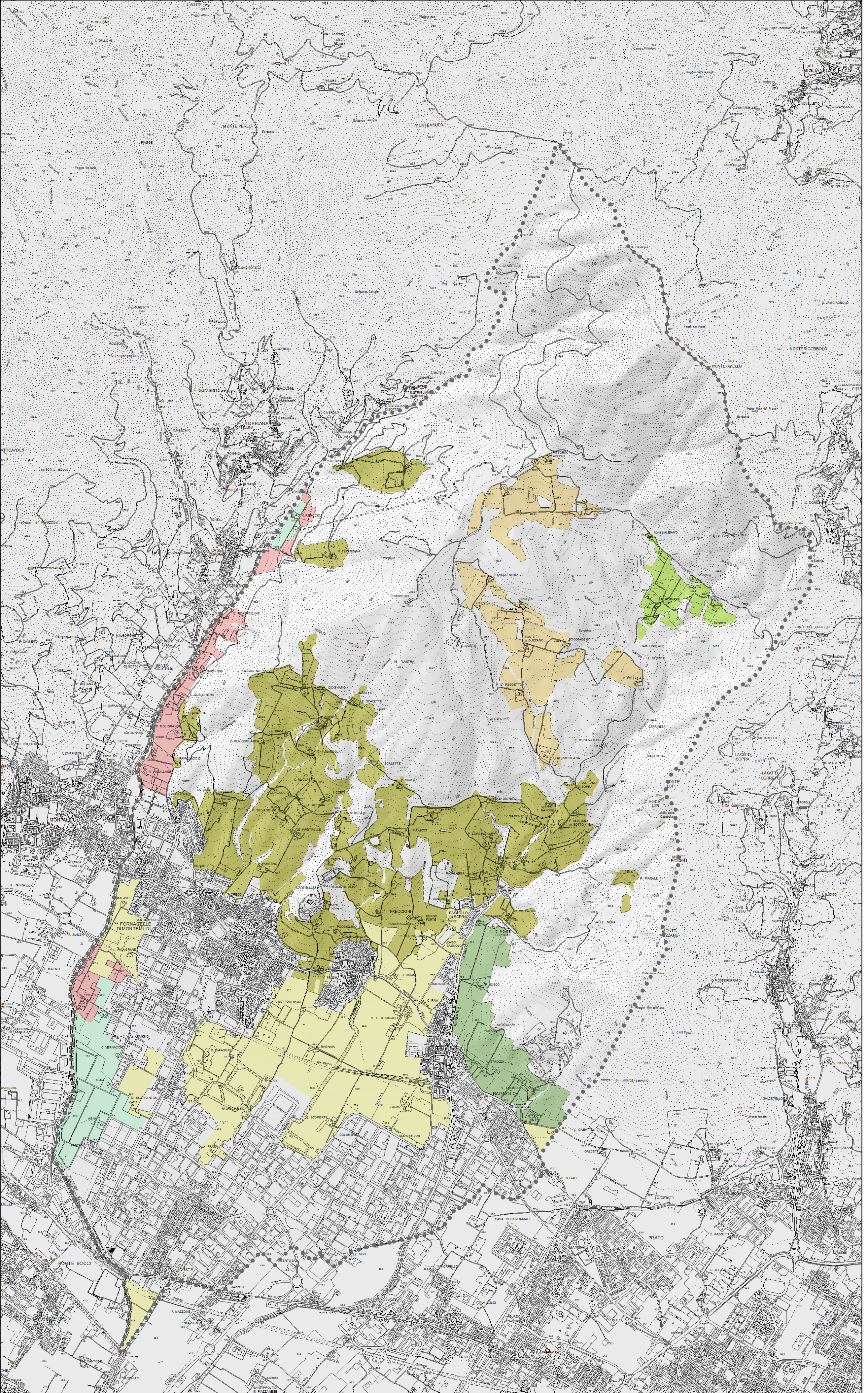
Invariante I - I caratteri idrogeomorfologici dei bacini idrografici e dei sistemi morfogenetici



Invariante II - I caratteri ecosistemici dei paesaggi

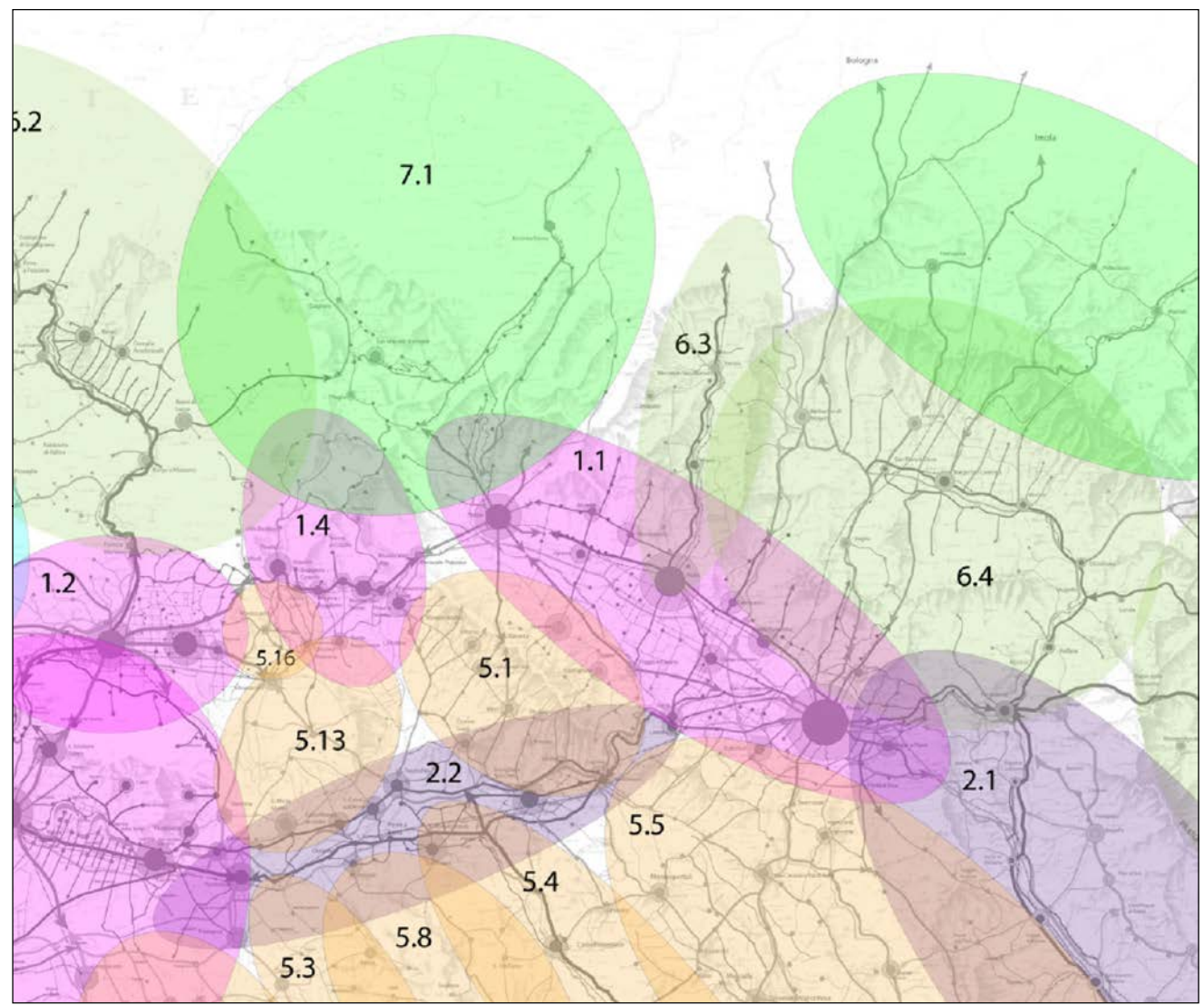


Invariante III - Il carattere policentrico e reticolare dei sistemi produttivi, urbani e infrastrutturali



Invariante IV - I caratteri dei sistemi agro ambientali dei paesaggi rurali

ESTRATTI MORFOTIPI INSEDIATIVI PIT- PIANO PAESAGGISTICO REGIONALE



Morfotipo insediativo urbano policentrico delle grandi pianure alluvionali - articolazione territoriale

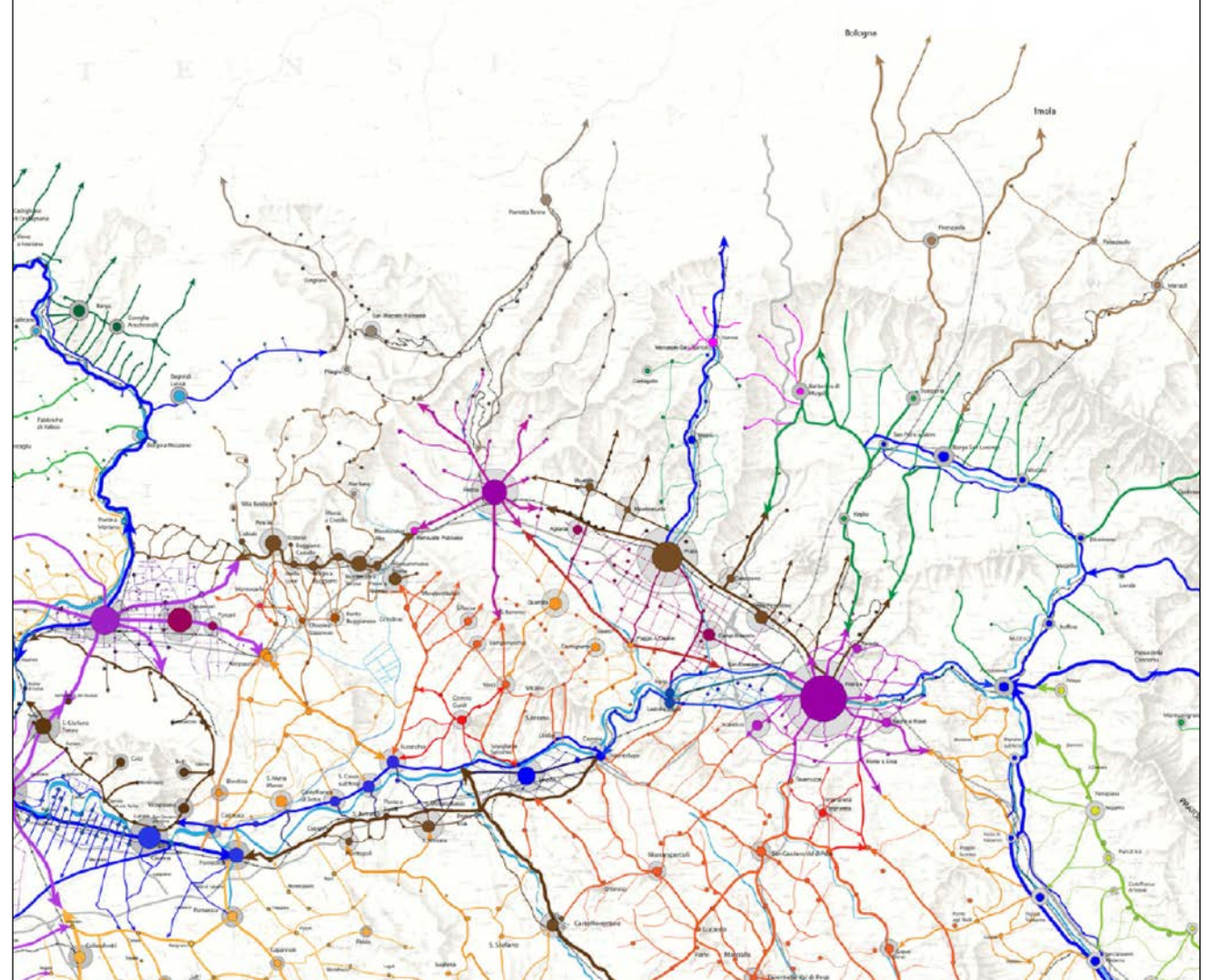
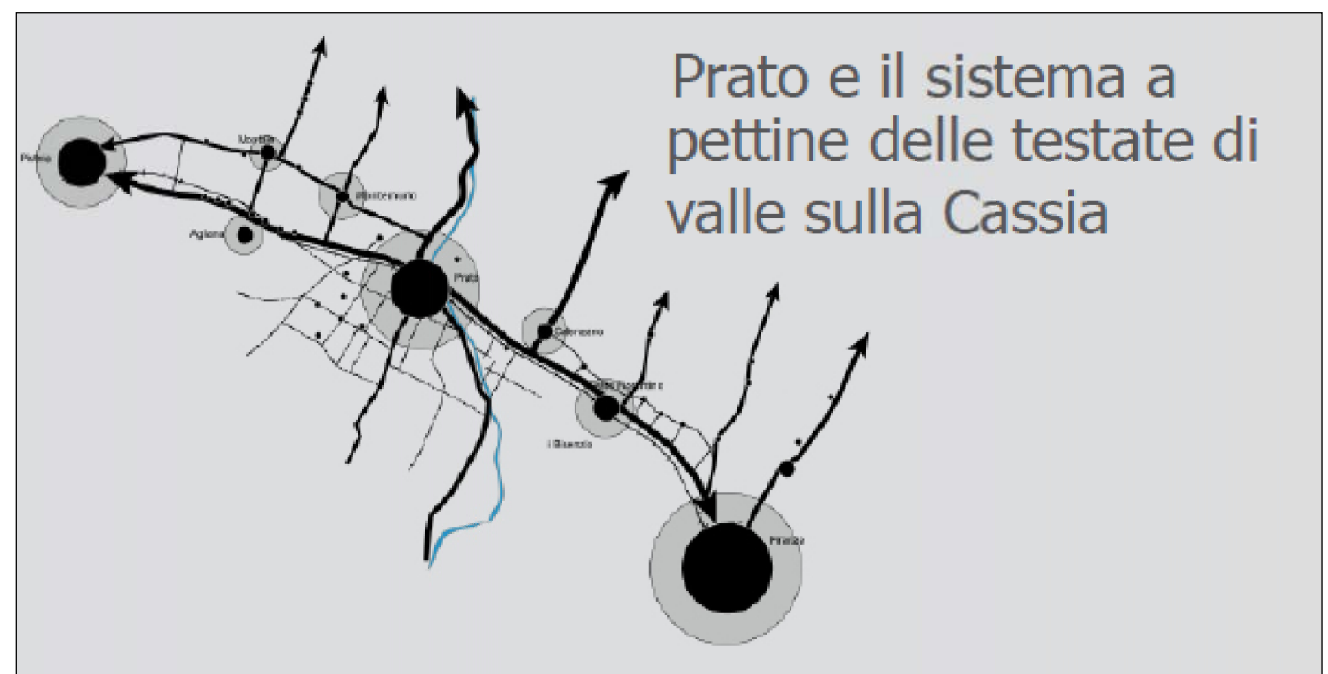
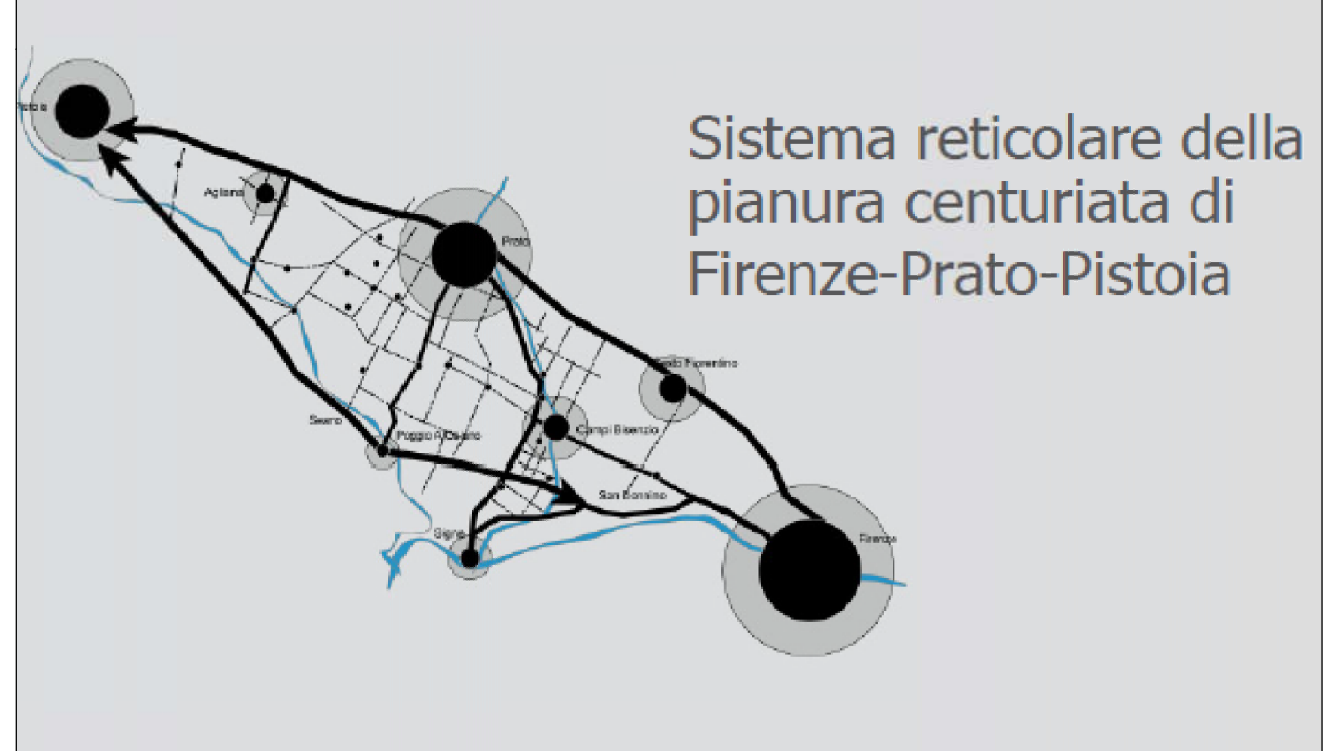


Figure componenti del morfotipo 1.1



Prato e il sistema a pettine delle testate di valle sulla Cassia



Sistema reticolare della pianura centuriata di Firenze-Prato-Pistoia