

**Sindaco**  
Mauro Lorenzi

**Assessore urbanistico**  
Gianni Ferruccio

**Responsabile del procedimento**  
Gianni Davoli

**Garante dell'informazione e partecipazione**  
Sara Tassi

**Gruppo di progetto**  
Marta Grassi La Porta  
Sara Pizzetti  
Luca Agostini

**Consulenti**  
Aspetti ambientali: IAS  
Andrea Grassi  
Sistemi informativi: IAS  
Marta Grassi  
Marta Pizzetti  
Aspetti socio-economici:  
Antonio Tassinari  
Marta Grassi  
Marta Pizzetti  
Aspetti paesaggistici:  
Gianni Ferruccio  
Antonio Tassinari  
Antonio Tassinari  
Antonio Tassinari

**Agenti strutturali**  
Diana Tassinari

**Coordinatori di settore**  
Settimio Cristofari, Saverio  
Saverio Cristofari, Saverio

**Santa Giuseppina**  
Claudia Bernardini  
Claudia Bernardini

Dicembre 2017

QC-quadro conoscitivo  
adozione

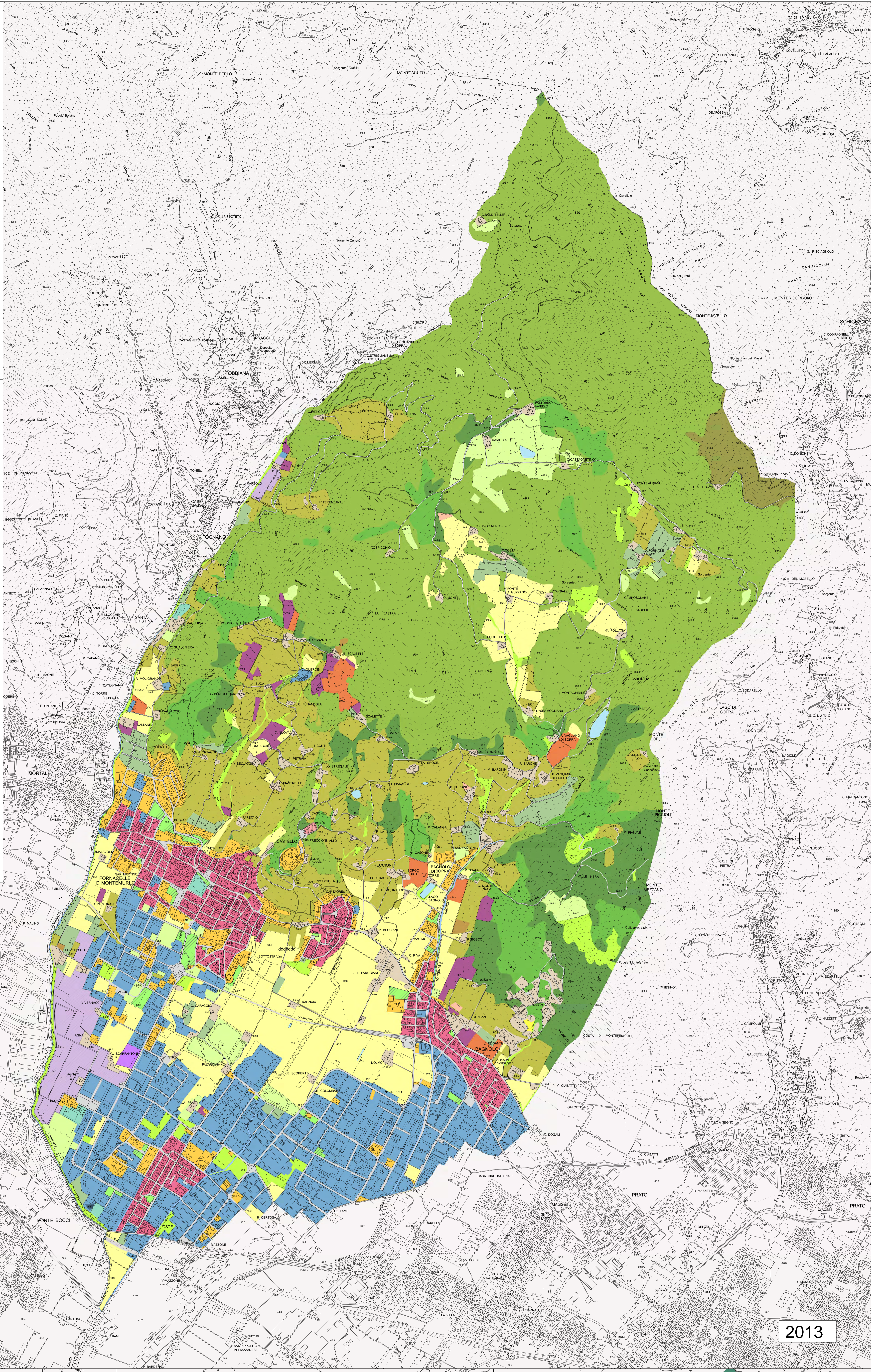
scala 1:10.000

TAV.  
01

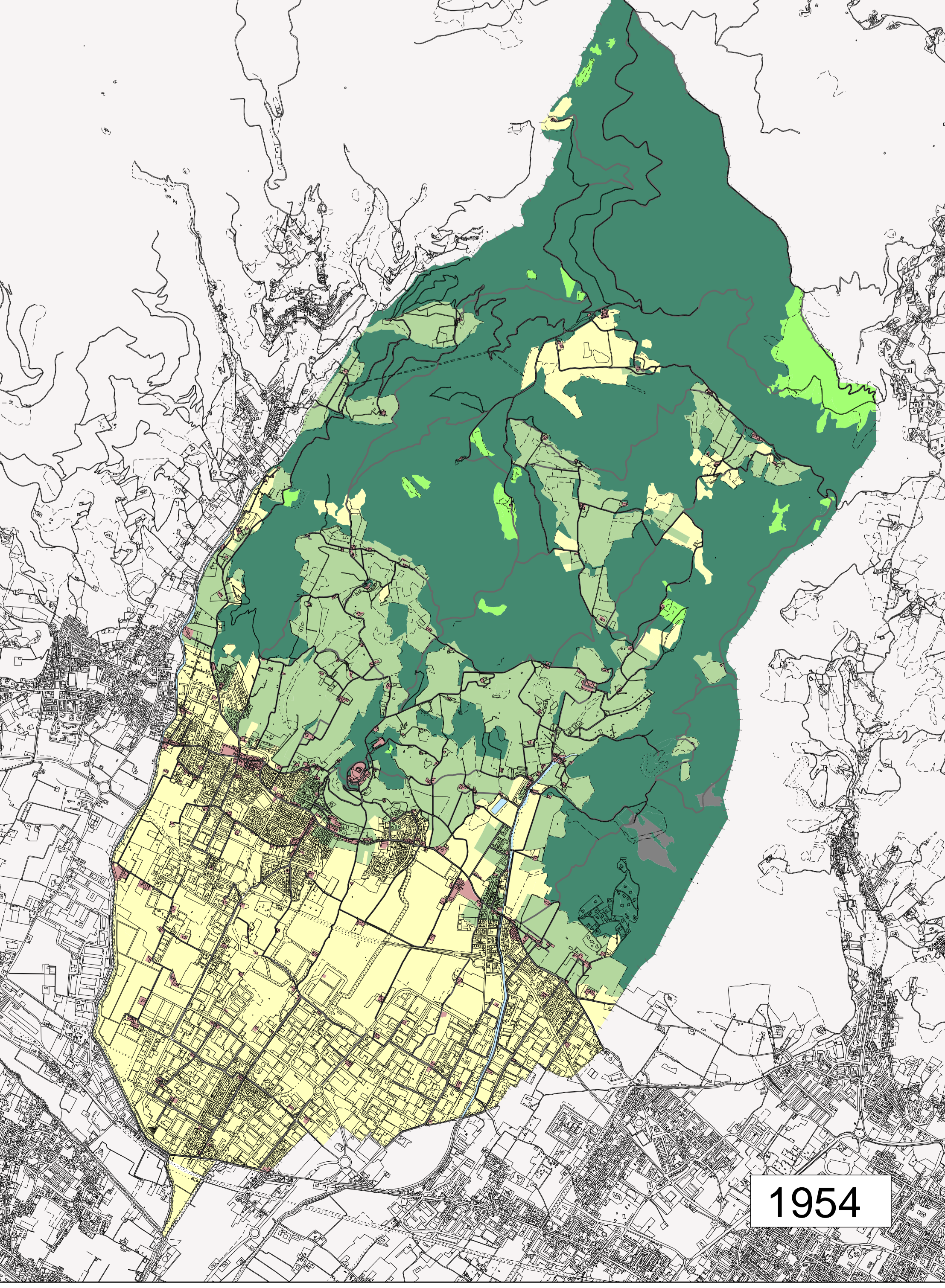
Carta uso del suolo.  
Confronto 1954 - 2013

**LEGENDA**  
Uso e copertura del suolo (Fonte Regione Toscana)

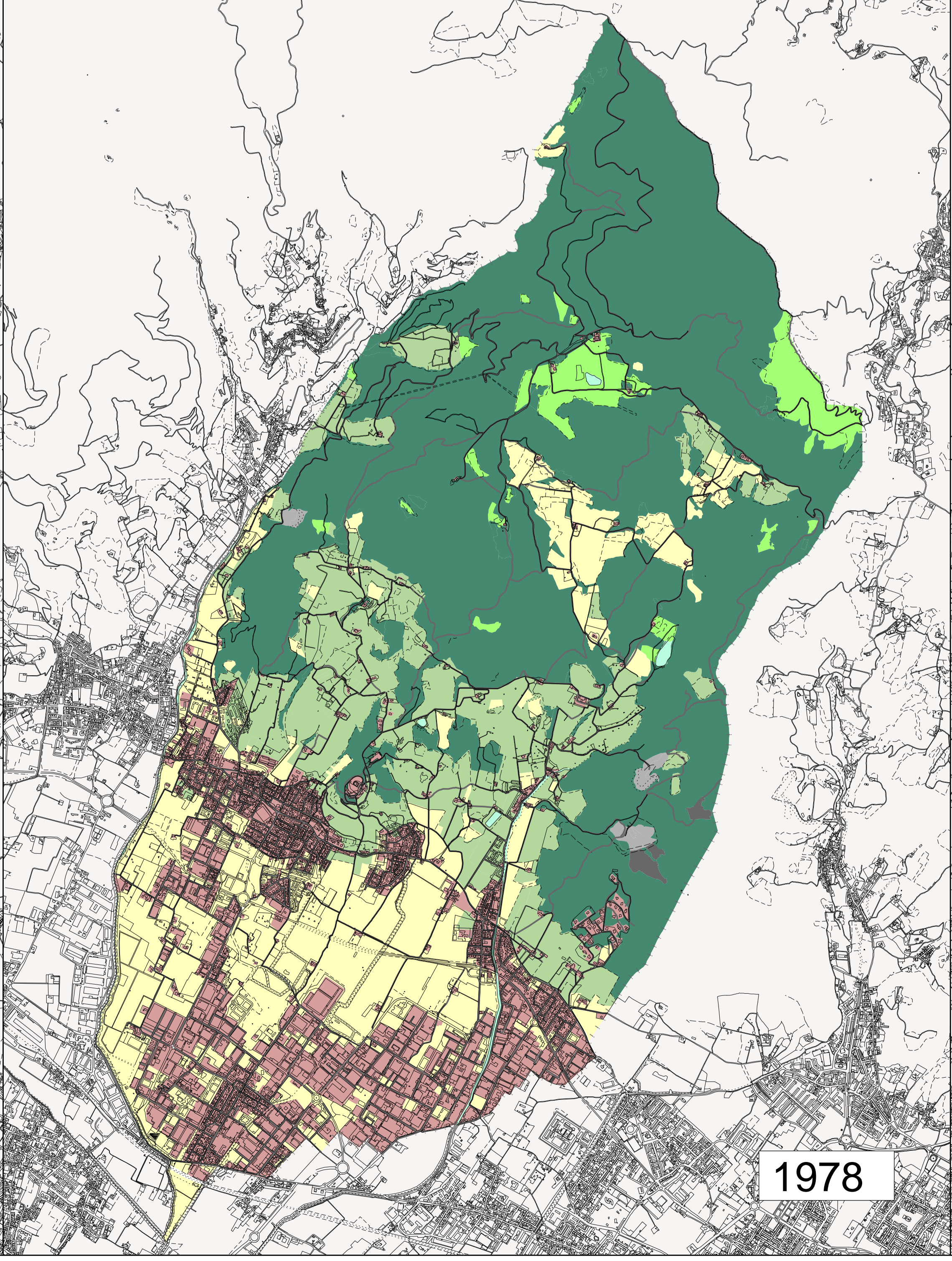
- Aree a vegetazione boschiva ed arbustiva in evoluzione
  - Boschi di conifere
  - Boschi misti di conifere
  - Boschi di latifoglie
  - Brughiere e cespuglieti
  - Aree agriforestali
  - Colture temporanee associate a colture permanenti
  - Colture agrarie con presenza di spazi naturali importanti
  - Frutteti e fruttetici
  - Olives
  - Prati stabili
  - Sembrativi irrigui e non irrigui
  - Sistemi colturali e pascolativi complessi
  - Specchi d'acqua
  - Corsi d'acqua, canali e strovie
  - Paludi interne
  - Vigneti
  - Zone residenziali a tessuto continuo
  - Zone residenziali a tessuto discontinuo e rado
  - Pertinenze abitative edificate sparse
  - Aree industriali e commerciali
  - Aree verdi urbane
  - Aree ricreative e sportive
  - Cantieri, edifici in costruzione
  - Reti stradali, ferroviarie e infrastrutture tecniche
  - Aree estrattive
  - Centini
  - Visi
- Dinamiche di trasformazione dell'uso del suolo anni 1954,1978,2000**
- Aree boschive
  - Colture arboree
  - Prati ed aree incolte
  - Sembrativo
  - Aree urbanizzate
  - Aree ruspanti
  - Specchi d'acqua
  - Strade



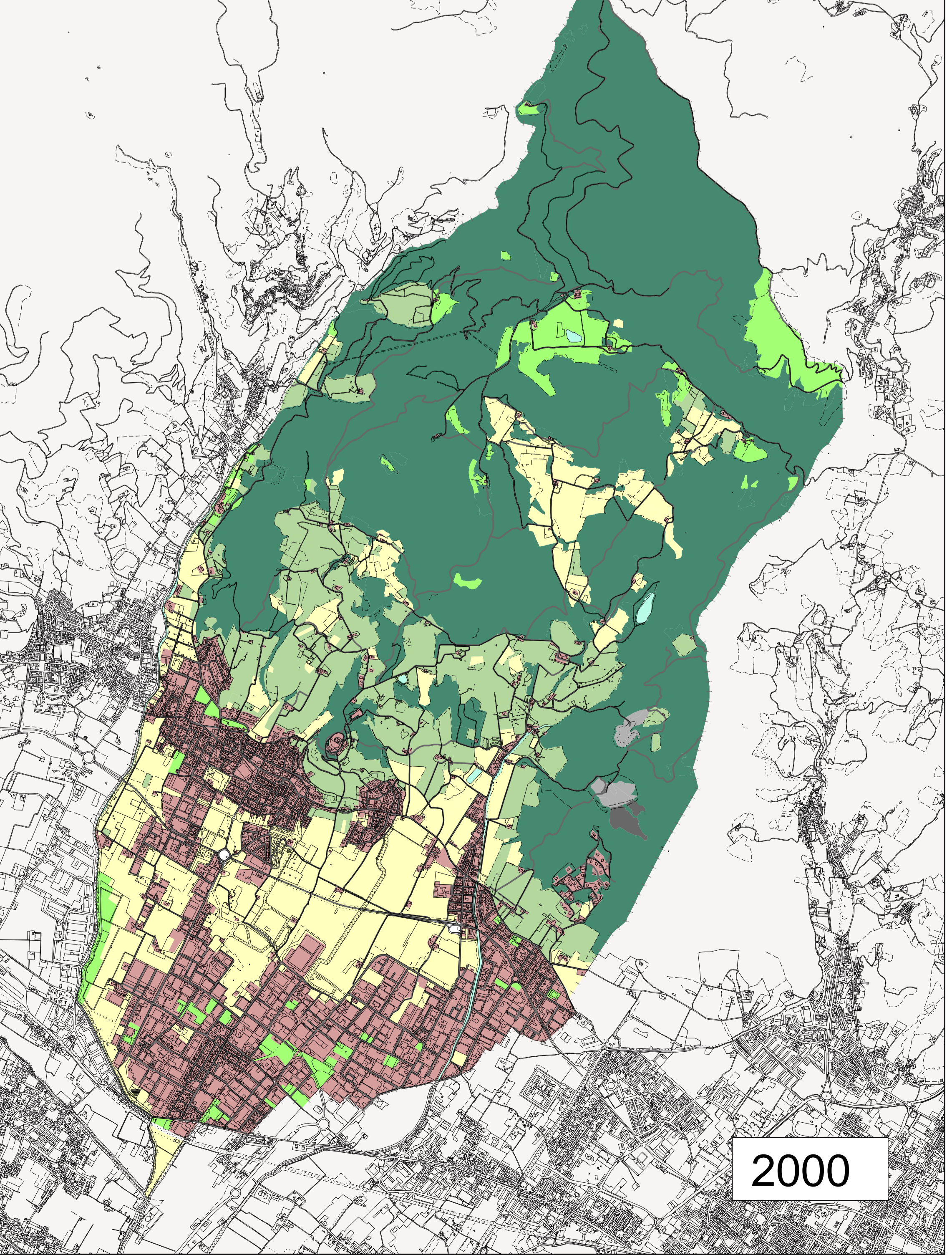
2013



1954



1978



2000