

Sindaco  
Mauro Lorenzini  
Assessore all'urbanistica  
Giorgio Ferruccio

Responsabile del procedimento  
Giuseppe Davi

Garante dell'informazione e partecipazione  
Sara Tinetti

Gruppo di progetto  
Daniela Camporini  
Maria Grazia La Porta  
Sara Pescioni  
Luca Agostini

Consulenti  
Aspetti ambientali - VAS  
Andrea Giraldi  
Sistema Informativo  
Isp progetti gis  
Aspetti socio-economici  
Arianna Tonarelli  
Mauro Lombardi  
Matteo Macchi  
Aspetti geologici  
Gabriele Mannori  
Assessorato Mucchi  
Ferruccio Capecechi  
Aspetti strutturali  
Davide Sotgiuso

Contributi di settore  
Settore edilizia privata - SUAP  
Sandra Vannucci  
Claudia Baronielli  
Cristiano Nastasi

Dicembre 2017

QC- quadro conoscitivo  
adozione

Periodizzazione del sistema  
insediativo e viario.  
Confronto 1815-2016

scala 1:15000

TAV.  
02

LEGENDA

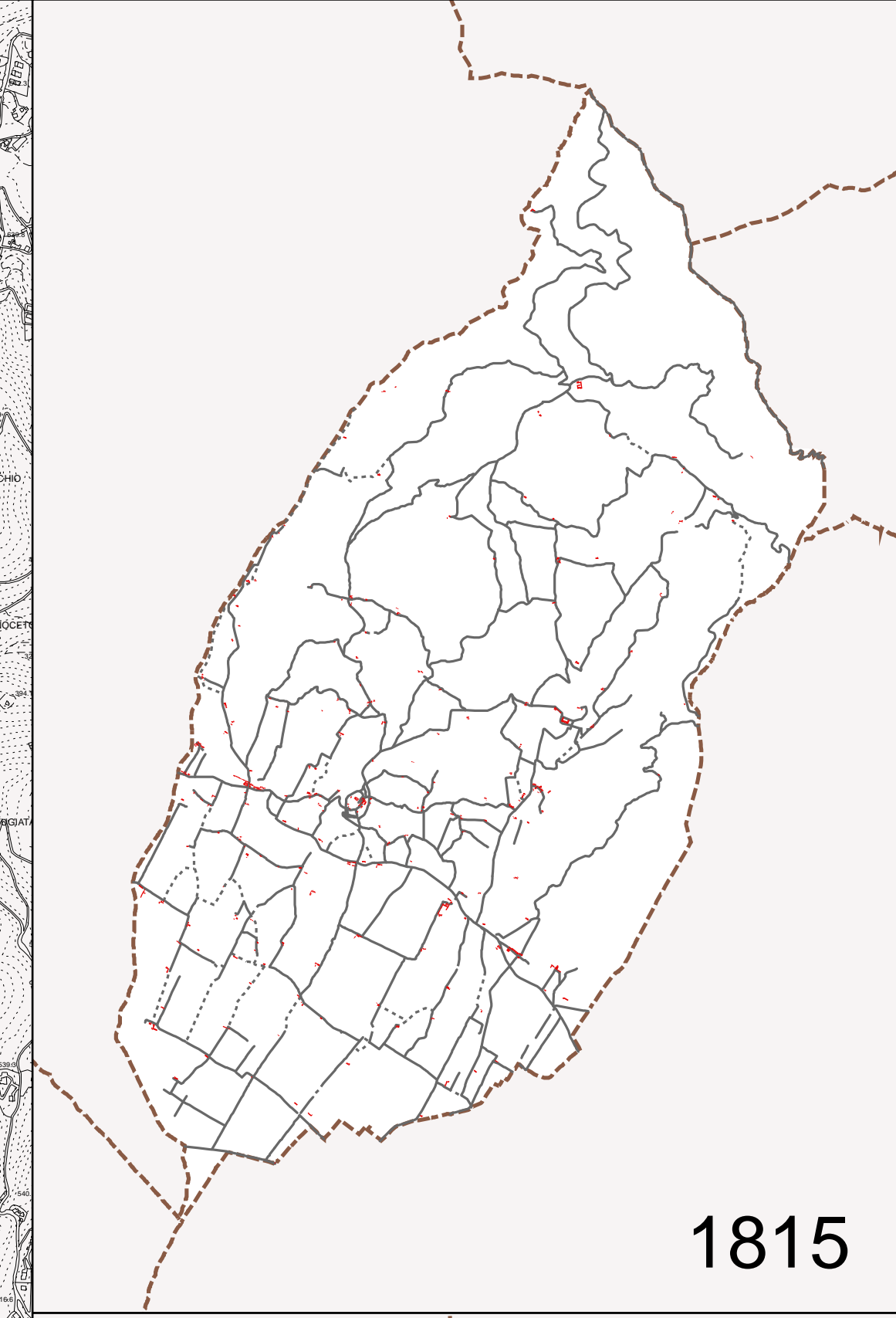
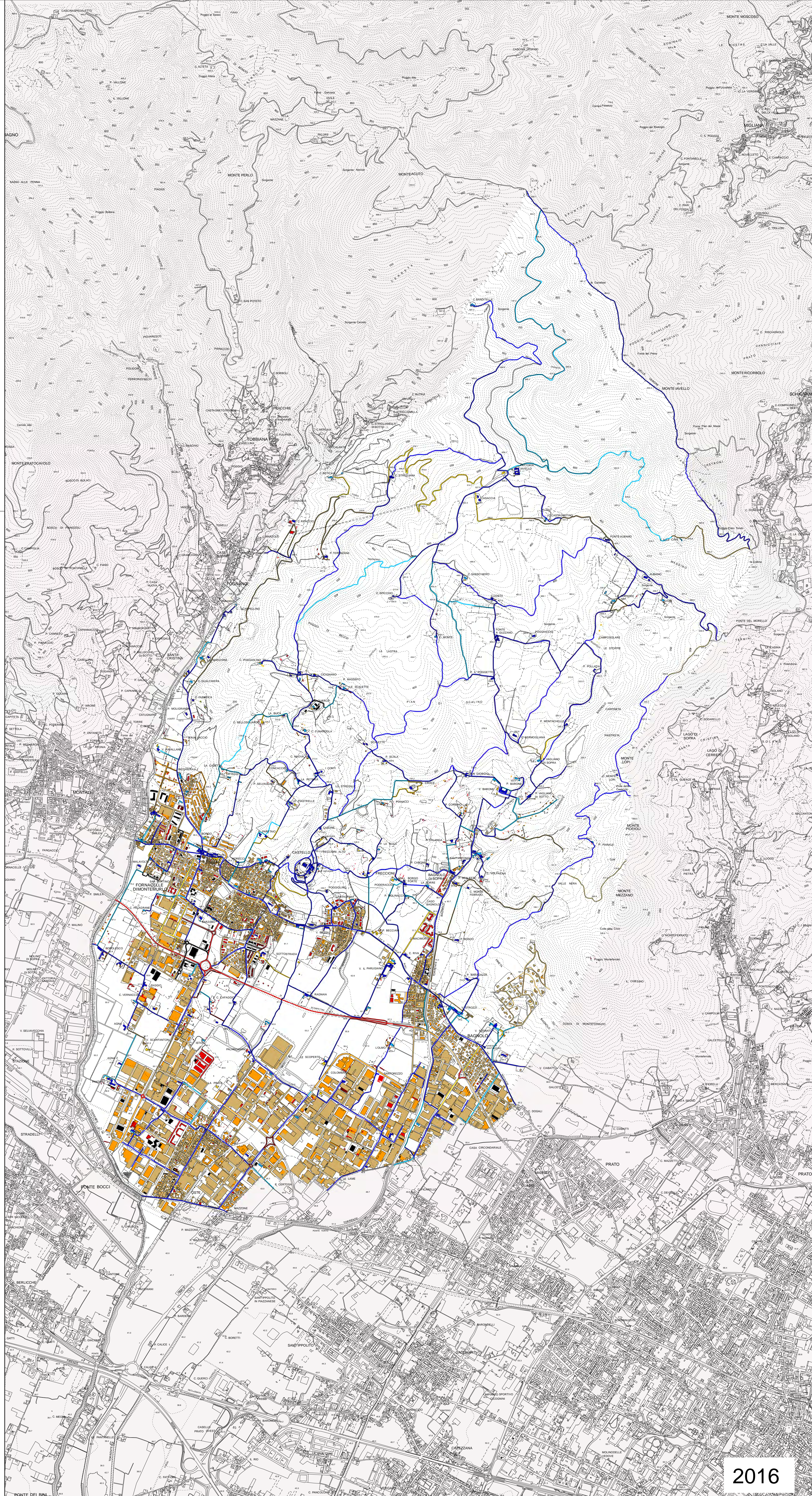
periodizzazione dell'edificato

- edifici esistenti al 1583
- edifici realizzati tra il 1583 e il 1815
- edifici realizzati tra il 1815 e il 1903
- edifici realizzati tra il 1903 e il 1954
- edifici realizzati tra il 1954 e il 1975
- edifici realizzati tra il 1975 e il 1989
- edifici realizzati tra il 1989 e il 1998
- edifici realizzati tra il 1998 e il 2003
- edifici realizzati tra il 2003 e il 2016

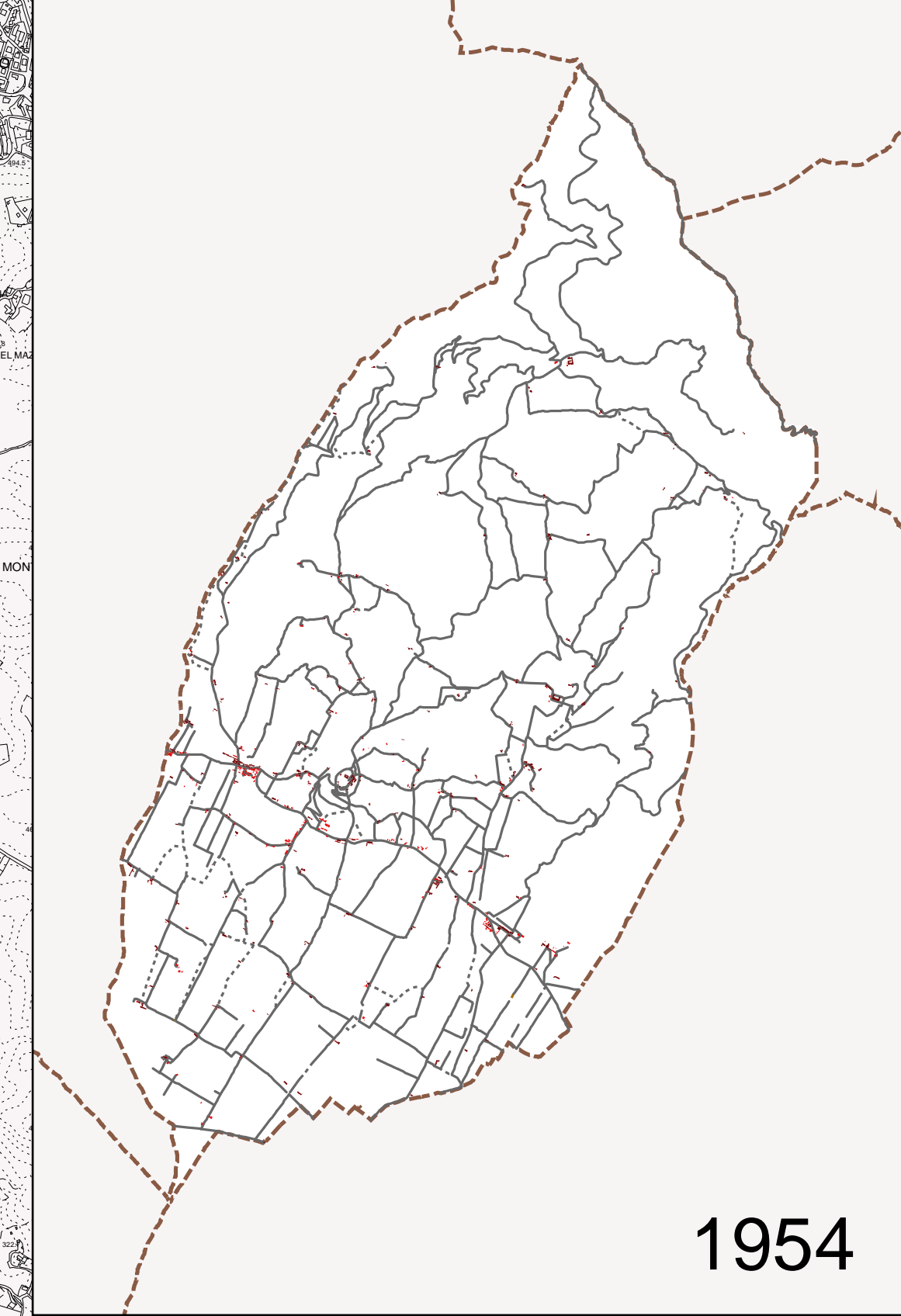
periodizzazione dei tracciati stradali

- strade esistenti al 1583
- strade realizzate tra il 1583 e il 1815
- strade realizzate tra il 1815 e il 1903
- strade realizzate tra il 1903 e il 1954
- strade realizzate tra il 1954 e il 1975
- strade realizzate tra il 1975 e il 1989
- strade realizzate tra il 1989 e il 1998
- strade realizzate tra il 1998 e il 2003
- strade realizzate tra il 2003 e il 2016

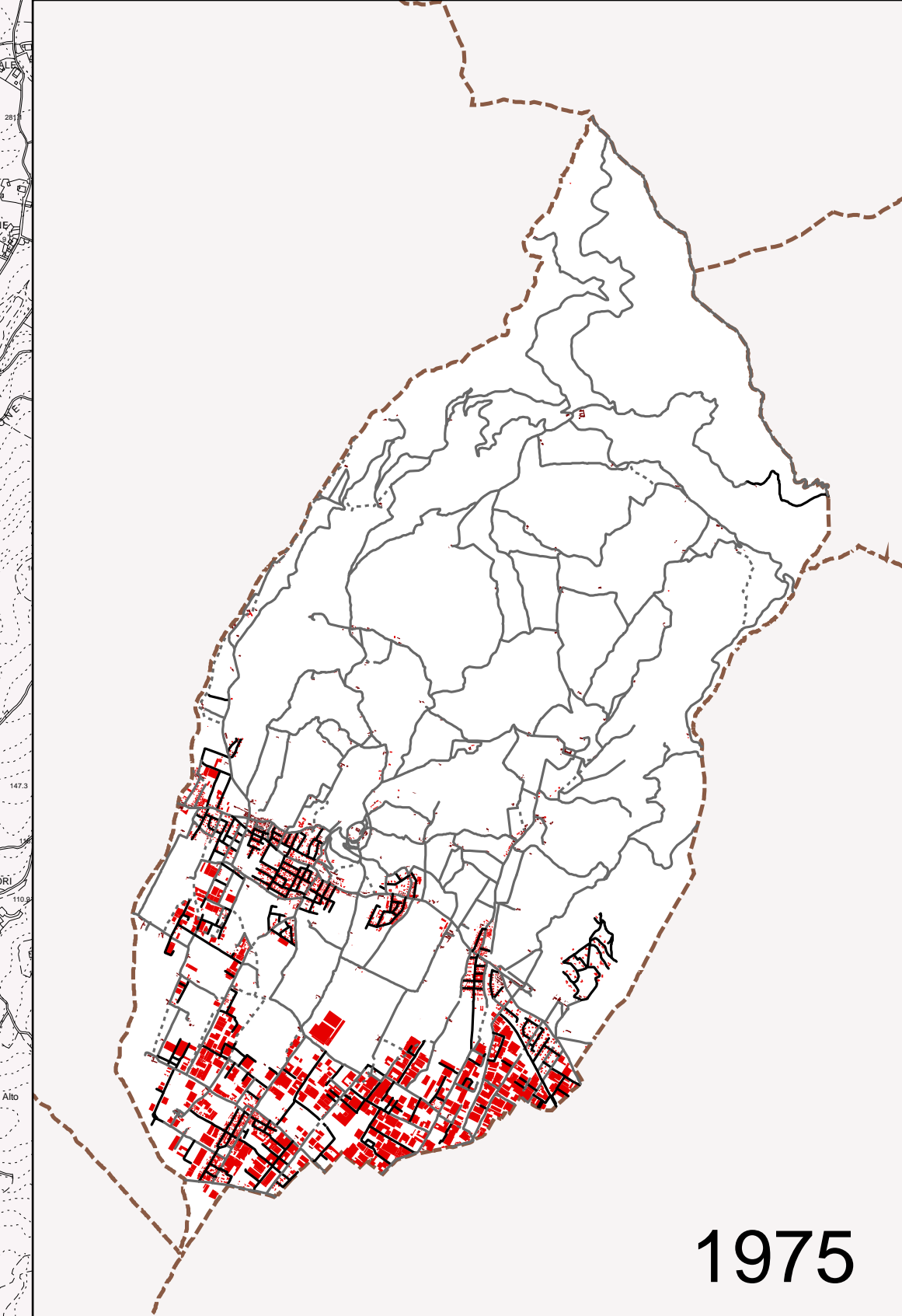
----- confine comunale



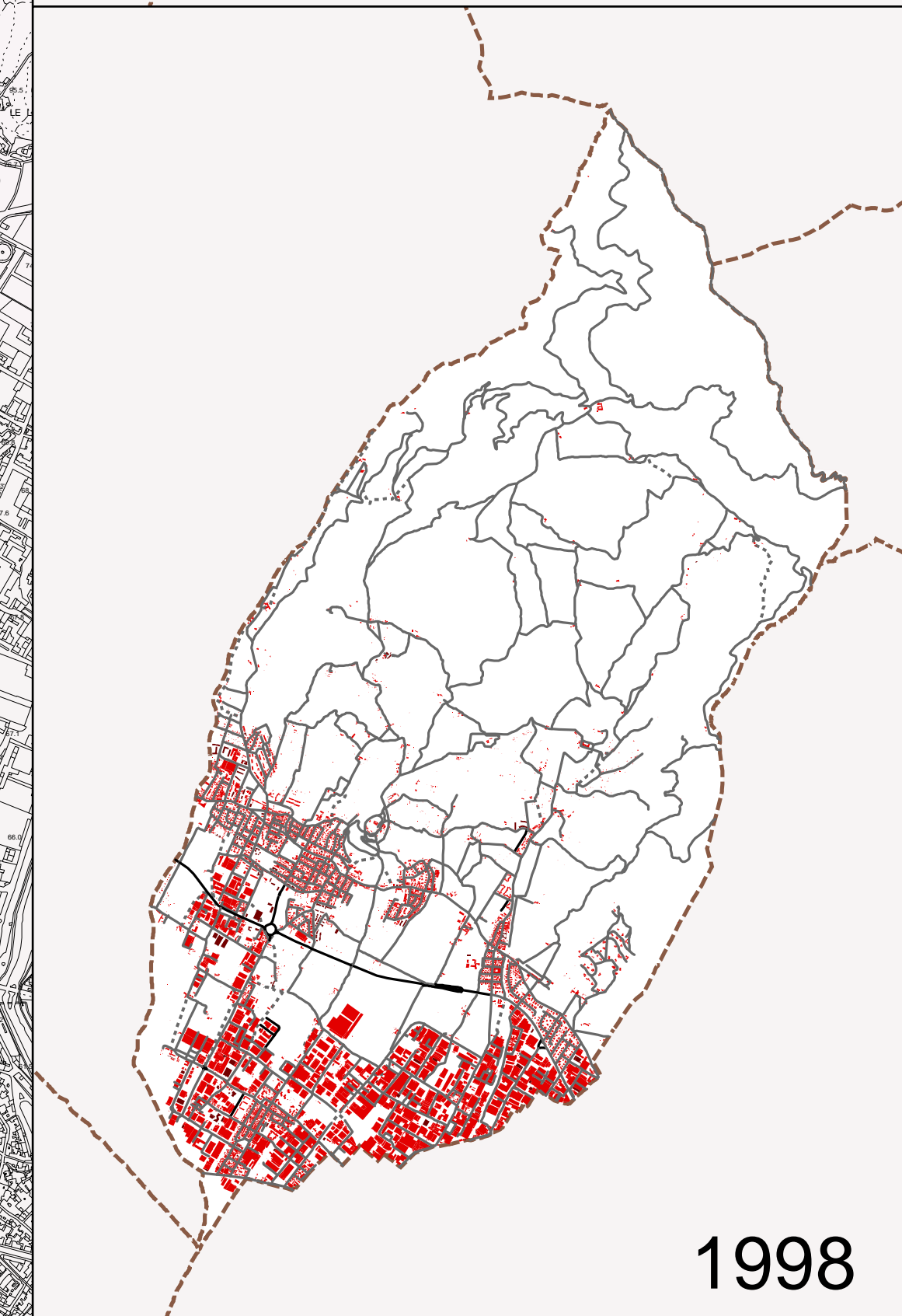
1815



1954



1975



1998

2016