

Sindaco
Mauro Lorenzini

Assessore all'urbanistica
Giorgio Perruccio

Responsabile del procedimento
Giacomo Davidi

Garante dell'informazione e partecipazione
Sara Tintori

Gruppo di progetto
Daniela Camporini
Mana Grazia La Porta
Sara Pescioni
Luca Agostini

Consulenti

Aspetti ambientali - VAS
Andrea Giraldi

Sistema Informativo
Isp-progetti-gis

Aspetti socio-economici
Analisa Tonarelli
Mauro Lombardi
Manika Macchi

Aspetti geologici
Gaudio Mannori
Alessandra Mucci
Ferruccio Caspechi

Aspetti idraulici
Davide Settesoldi

Contributi di settore
Settore edilizia privata - SUAP
Sandra Vianuzzi
Claudia Baroncelli
Cristiano Nastasi

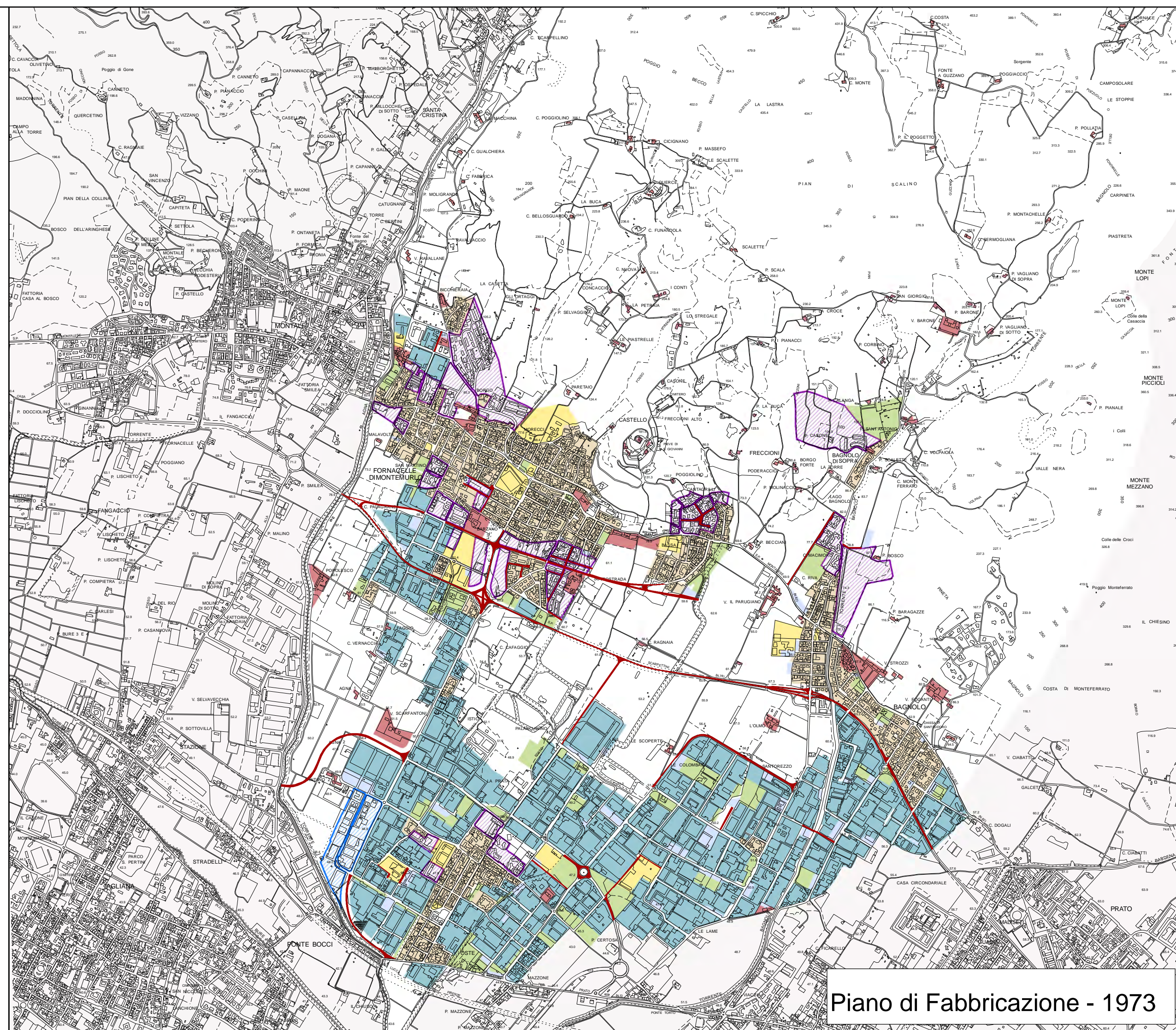
Dicembre 2017

QC- quadro conoscitivo
adozione

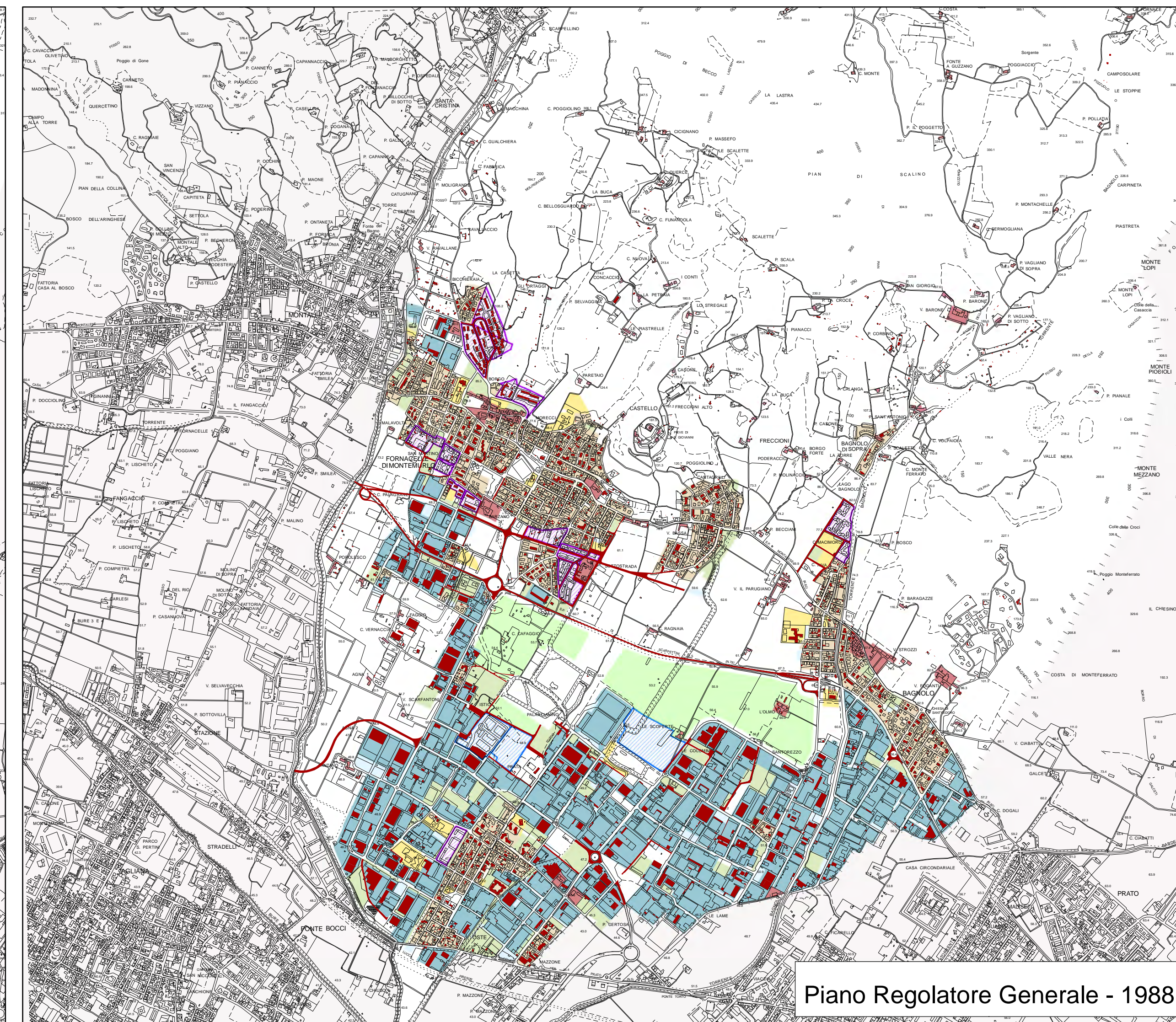
scala 1:20.000

TAV.
10

Storia degli strumenti urbanistici



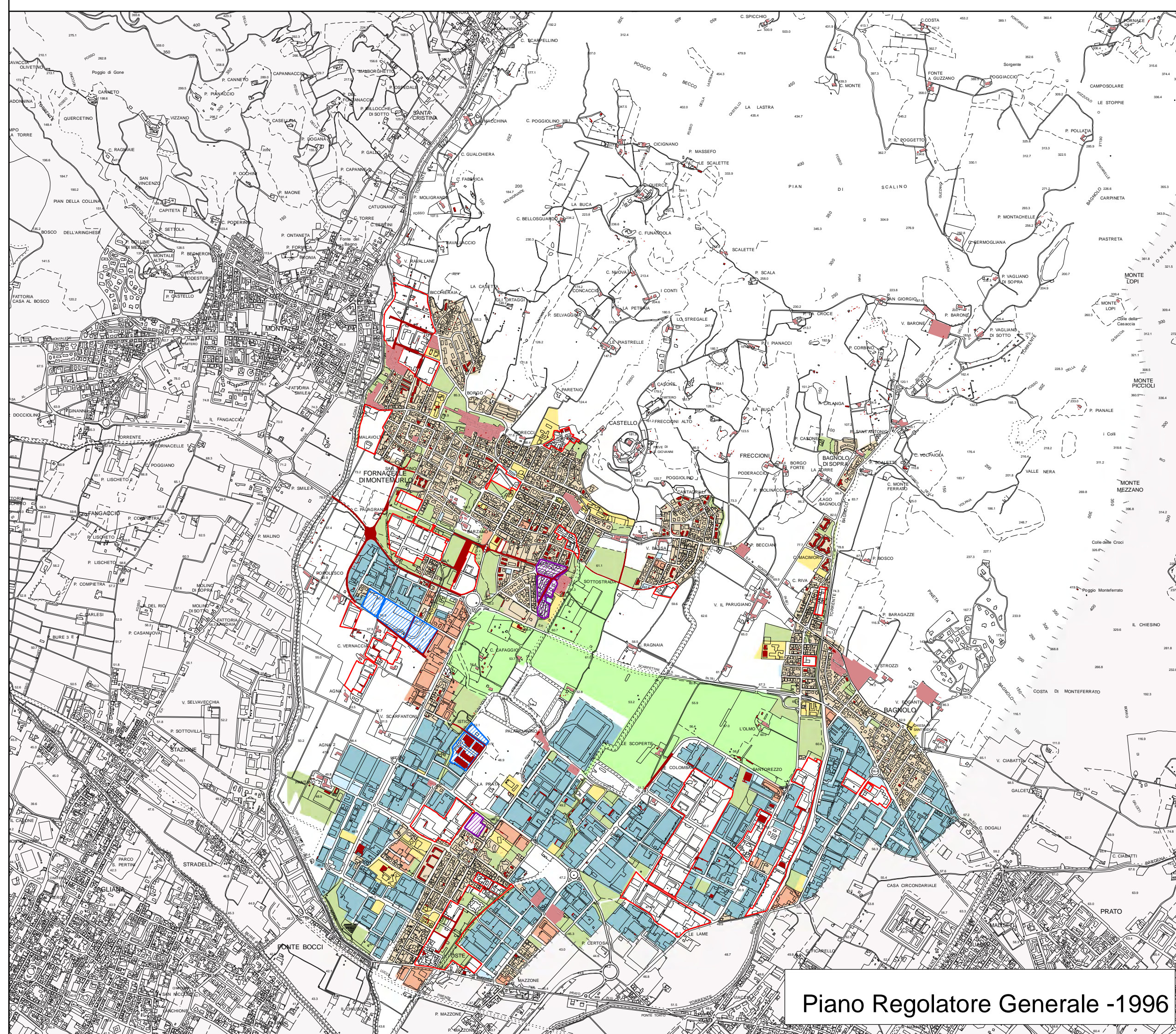
Piano di Fabbricazione - 1973



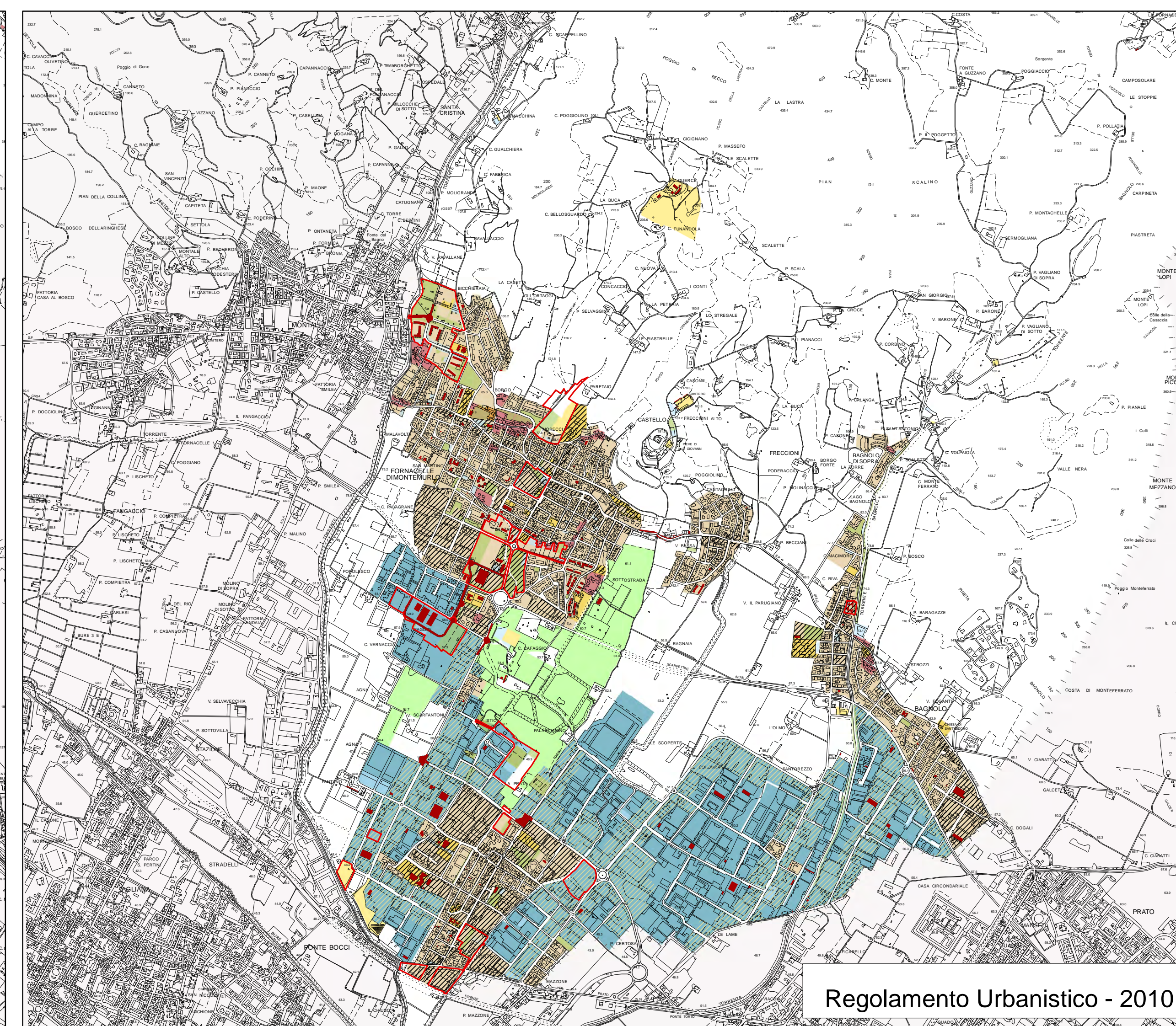
Piano Regolatore Generale - 1988

LEGENDA

- previsioni di nuova viabilità
- nuovi edifici realizzati
- dotazioni territoriali**
- parcheggi
- verde pubblico
- servizi pubblici
- parco agricolo
- tessuti insediativi**
- tessuto storico
- tessuto residenziale
- tessuto misto residenziale-commerciale
- tessuto produttivo
- tessuto misto produttivo-commerciale
- tessuto commerciale
- previsioni urbanistiche**
- previsioni di piani attuativi di tipo residenziale
- previsioni di piani attuativi di tipo produttivo
- aree di trasformazione



Piano Regolatore Generale -1996



Regolamento Urbanistico - 2010