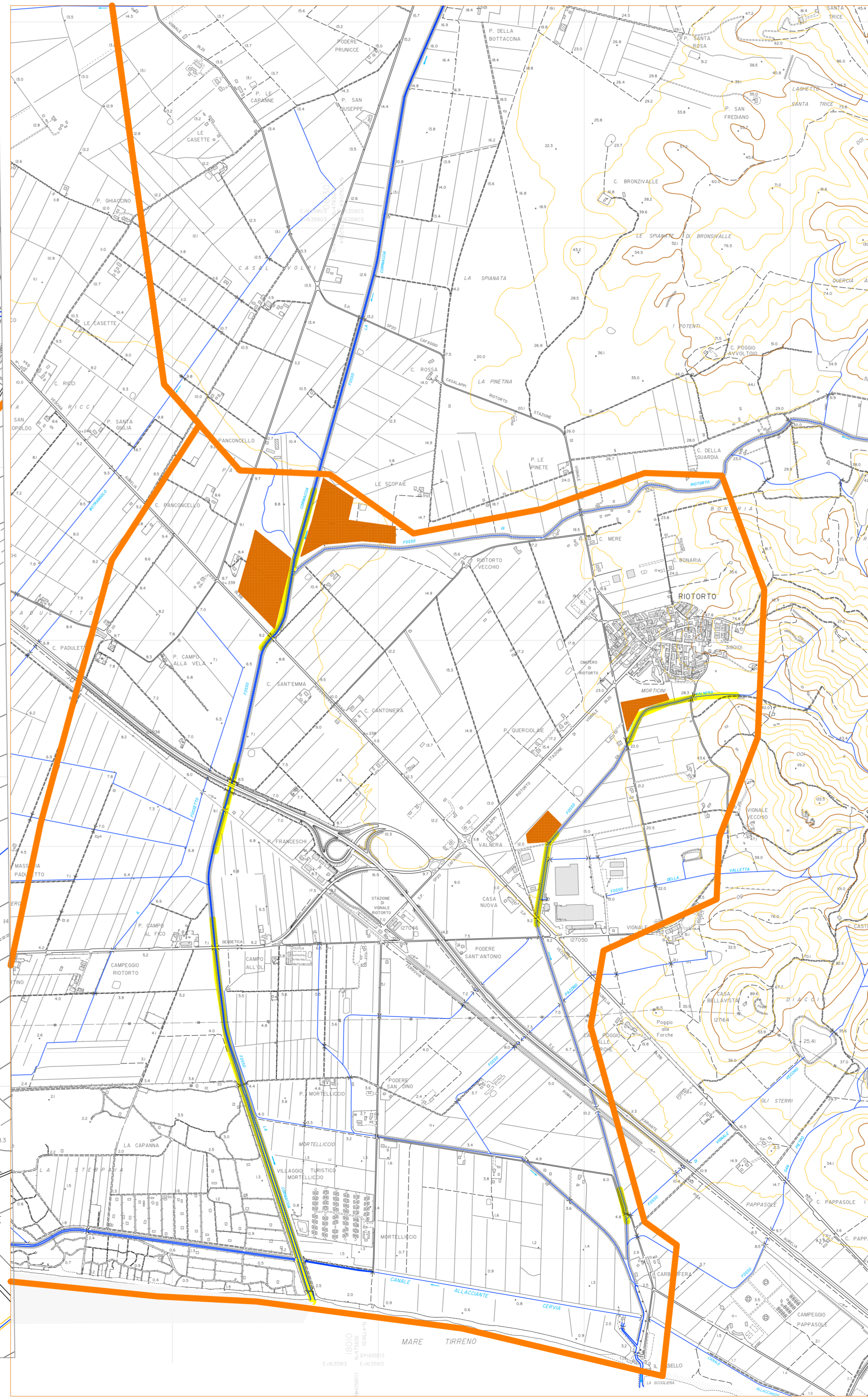


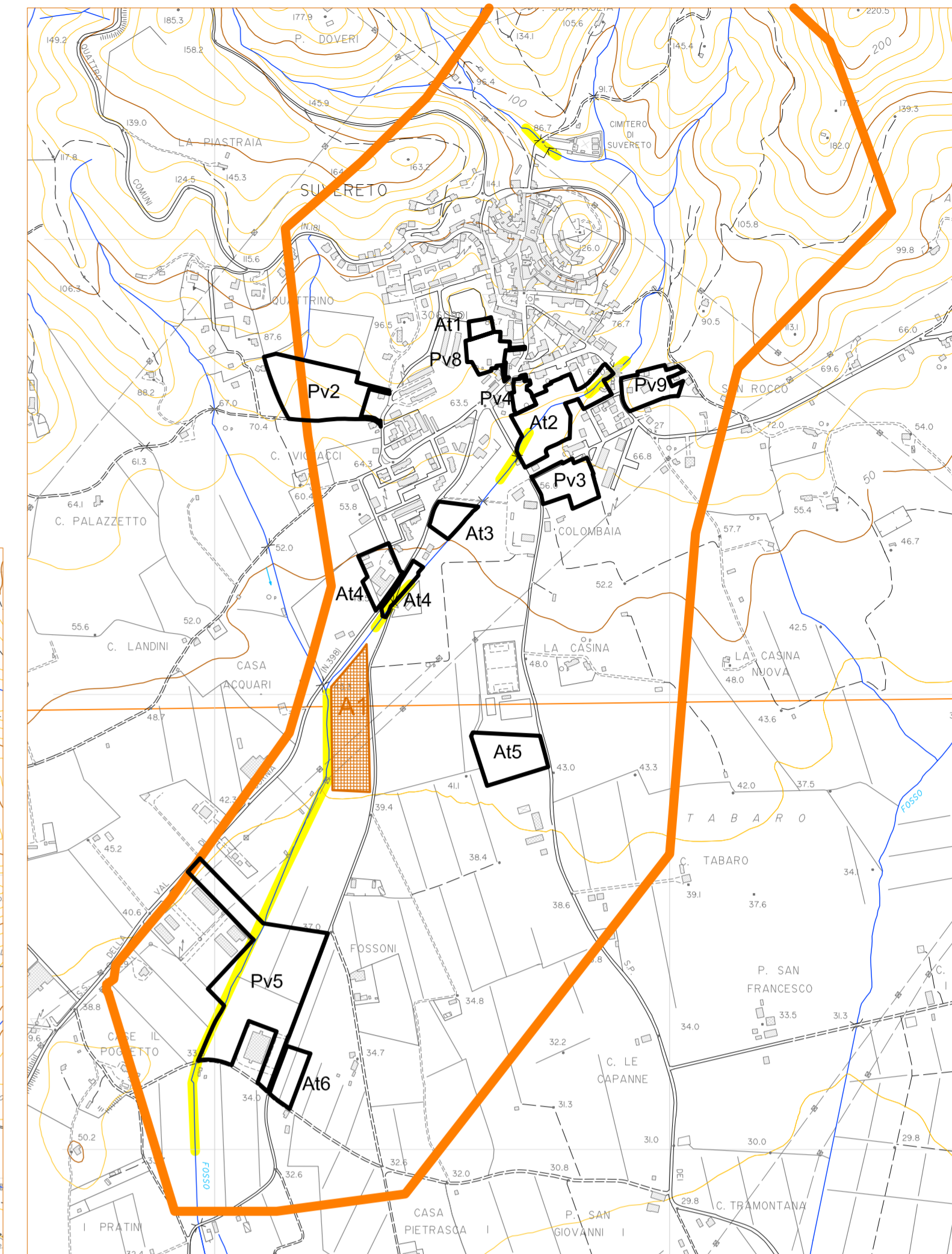
Scala: 1:10.000

LEGENDA:

- ricalibratura e/o arginatura tratto di corso d'acqua
- aree di laminazione, casse di espansione



Scala: 1:16.000



Scala: 1:10.000

<p>Circondario della Val di Cornia Provincia di Livorno</p>		
<p>Campiglia M.ma Piombino Suvereto</p> <p>REGOLAMENTO URBANISTICO d' AREA</p>		<p>Ufficio di Piano: Coordinatore : Arch. Alessandro Grassi</p> <p>Arch. Camilla Ferroni Geom. Antonio Micalizzi Arch. Paolo Danti Arch. Laura Pescini Arch. Massimiliano Franci Arch. Annalisa Giorgetti Arch. Cristina Guerrieri Geom. Valerio Buonaccorsi</p> <p>Consulente scientifico: Arch. Silvia Viviani</p> <p>Indagini geologiche Geol. Alberto Frullini Geol. Roberto Sinatti</p> <p>Calcoli idraulici: Prof. Ing. Stefano Pagliara</p> <p>Consulenti: Ambiente Italia s.r.l. Ldp GIS s.r.l. Tages s.r.l.</p> <p>Garante della comunicazione: Dot.ssa Laura Pasquinucci</p>
<p>ELABORATO INTRODOTTO A SEGUITO CONTRIBUTO AUTORITA' DI BACINO</p>		<p>novembre 2010</p>
<p>Interventi di sistemazione tratti alti corsi d'acqua: F.Calda, Verrocchio, pantalla, Acquari</p>		<p>Tavola</p> <p>8.1.9.1</p>
<p>Il consulente per gli studi idraulici: Prof. Ing. Stefano Pagliara</p>		