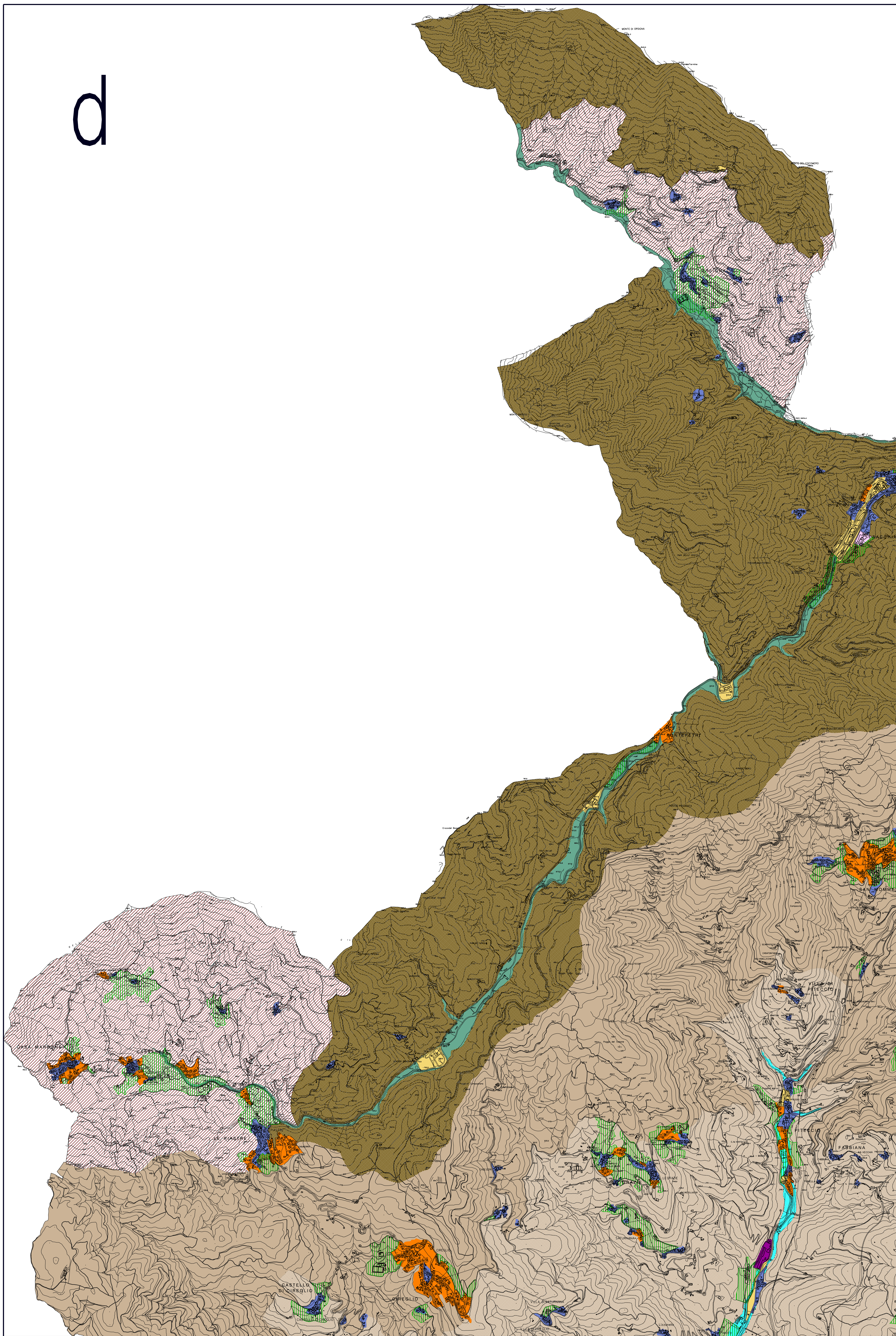



d



LEGENDA

- Sistema Montano Pistoiese**
- Sub-sistema dei rilievi principali
  - Sub-sistema delle alte valli di Reno e Orsigna
  - Sub-sistema degli ambiti fluviali di Reno e Orsigna
- Sistema Collinare Pistoiese**
- Sub-sistema dell'alta collina
  - Sub-sistema della collina valliva
  - Sub-sistema della collina paesaggistica
  - Sub-sistema degli ambiti fluviali collinari
- Sistema della Pianura Pistoiese**
- Sub-sistema dell'agricoltura tradizionale
  - Sub-sistema dell'agricoltura specializzata
  - Sub-sistema degli ambiti fluviali di pianura e delle opere di mitigazione idraulica

- Sistema insediativo**
- INSEDIAMENTI STORICI (con funzione prevalentemente residenziale)**
- Sub-sistema dei centri antichi e nuclei minori
  - Sub-sistema della città murata
  - Sub-sistema della città storizzata
  - Sub-sistema espansioni consolidate lungo le direttrici principali
- DELLE ESPANSIONI RECENTI (con funzione prevalentemente residenziale)**
- Sub-sistema espansioni recenti nelle aree collinari e montane
  - Sub-sistema delle espansioni recenti del capoluogo e della pianura produttiva
  - Sub-sistema degli interventi residenziali unitari
- DELLE AREE DI PERTINENZA DEGLI INSEDIAMENTI**
- Sub-sistema delle aree pertinenziali degli insediamenti
  - Sub-sistema delle aree di frangia
  - Sub-sistema delle aree marginali e degradate
- DEGLI INSEDIAMENTI PRODUTTIVI**
- Sub-sistema degli insediamenti produttivi nel territorio aperto
  - Sub-sistema degli insediamenti produttivi in aree specializzate

  
**COMUNE DI PISTOIA**  
 Servizio Urbanistica e Assetto del Territorio  
 Unità Operativa Pianificazione Territoriale

**PIANO STRUTTURALE**  
**CONSULENZE E COLLABORAZIONI**

Consulenza per gli aspetti ambientali:  
 D.R.E.A.M. Italia

Consulente per la redazione di studi e proposte a carattere geomorfologico:  
 Prof. Arch. Pierluigi Cervellati

Consulente per gli aspetti socio-economici:  
 IRPET - Istituto per la Programmazione Economica della Toscana  
 A cura del Dott. Alfiero Faloni e Rossella Pini

Consulente per gli aspetti storici, le funzioni e le invariabili del piano:  
 Arch. Federico Nerozzi  
 Arch. Elena Sardi  
 Arch. Serena Zarrini

Gruppo di lavoro per la rilevanza del sistema insediativo:  
 Arch. Alessandro Bernardini  
 Arch. Francesco Cecchi  
 Arch. Andrea Lotti

Consulente per la informatizzazione e l'allestimento della cartografia di piano:  
 Mannori e Burchielli Geologi Associati

  
**COMUNE DI PISTOIA**  
 Servizio Urbanistica e Assetto del Territorio  
 Unità Operativa Pianificazione Territoriale

**PIANO STRUTTURALE**

**PROGETTO**

Arch. Giuliano Alliperta  
 (Dirigente Responsabile)  
 Arch. Nicola Pileri  
 (Coordinatore dell'U.O. Pianificazione Territoriale)  
 Ing. Giovanni Patchetti  
 (Coordinamento e impostazione metodologica del Piano)  
 Arch. Olga Agostini  
 Dott. Marco Cei

**UNITA' OPERATIVA PIANIFICAZIONE TERRITORIALE**

Arch. Sara Tintori - Arch. Aldo Bucchi - Geom. Stefano Biagini  
 Geom. Gabriele Paolini - Mario Tancredi - Patrizia Ferretti

OGGETTO:		
CARTA DEI SISTEMI TERRITORIALI		
scala 1:10.000	data Gennaio 2004	
adottato D.C.C.N. del	approvato D.C.C.N. del	
		<b>tavola</b> <b>33<sub>d</sub></b>
Aggiornamento con modifiche conseguenti all'esame delle osservazioni		