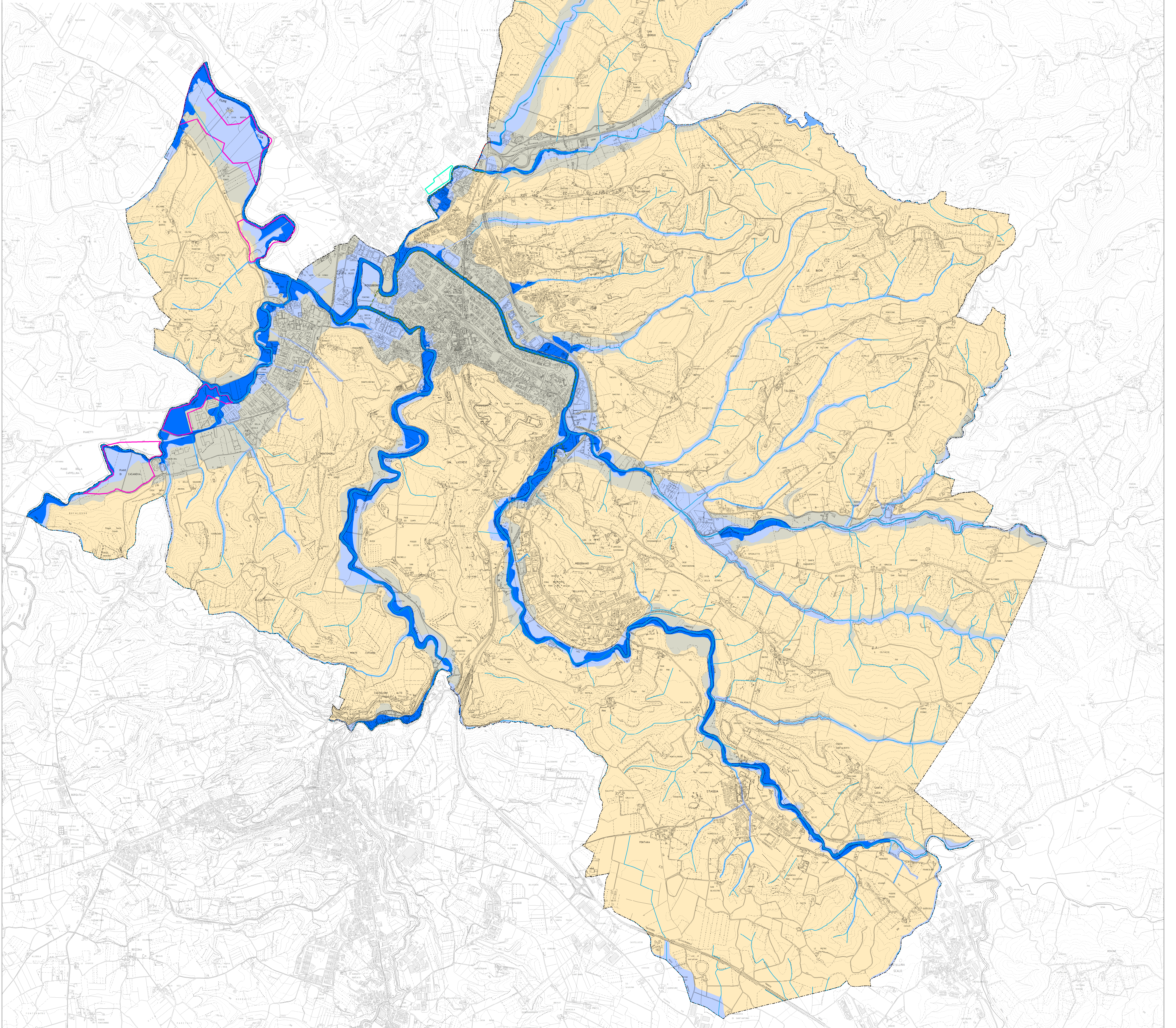


COMUNE DI POGGIBONSI
PIANO STRUTTURALE
 APPROVAZIONE

Gennaio 2014

Lucia Coccheri - Sindaco	Pietro Bucciarelli - Progettista	Idp progetti gis - Sistema informativo e schedatura edifici
Giampiero Signorini - Assessore all'Urbanistica	Roberto Gori - Cartografo e SIT	Studio Aleph - Mobilità
Fabio Galli - Dirigente Settore Cultura e Urbanistica	Paolo Rinaldi, Sabrina Santi, Duccio Del Mato - Collaboratori	Elisabetta Norci - V.A.S.
Paola Todaro - Responsabile del procedimento	Carla Bimbi, Fabiola Corbelli, Stefania Polidori, Tatiana Viti - Collaboratori al procedimento	Monica Coletta - Studi Agronomici e Paesaggistici
Tatiana Marsili - Garante della comunicazione		Michele Sani - Ind. geologiche
		Alessio Gabrielli - Studi idraulici
		Sociolab - Partecipazione



- Reticolo idrografico
- INDAGINI IDROLOGICO-IDRAULICHE**
 Principali interventi per la messa in sicurezza del territorio comunale
- Realizzazione nuove arginature e/o adeguamento argini esistenti
- Risagomatura alvei
- Casse di espansione previste dal Piano di Bacino dell'Autorità di Bacino del Fiume Arno
- Casse di espansione proposte dal Comune di Poggibonsi da realizzare nel territorio di Barbero Val d'Elza
- Classi Pericolosità Idraulica**
- Classe 1.4 - Pericolosità idraulica molto elevata
- Classe 1.3 - Pericolosità idraulica elevata
- Classe 1.2 - Pericolosità idraulica media
- Classe 1.1 - Pericolosità idraulica bassa