



COMUNE DI POGGIBONSI
PIANO STRUTTURALE

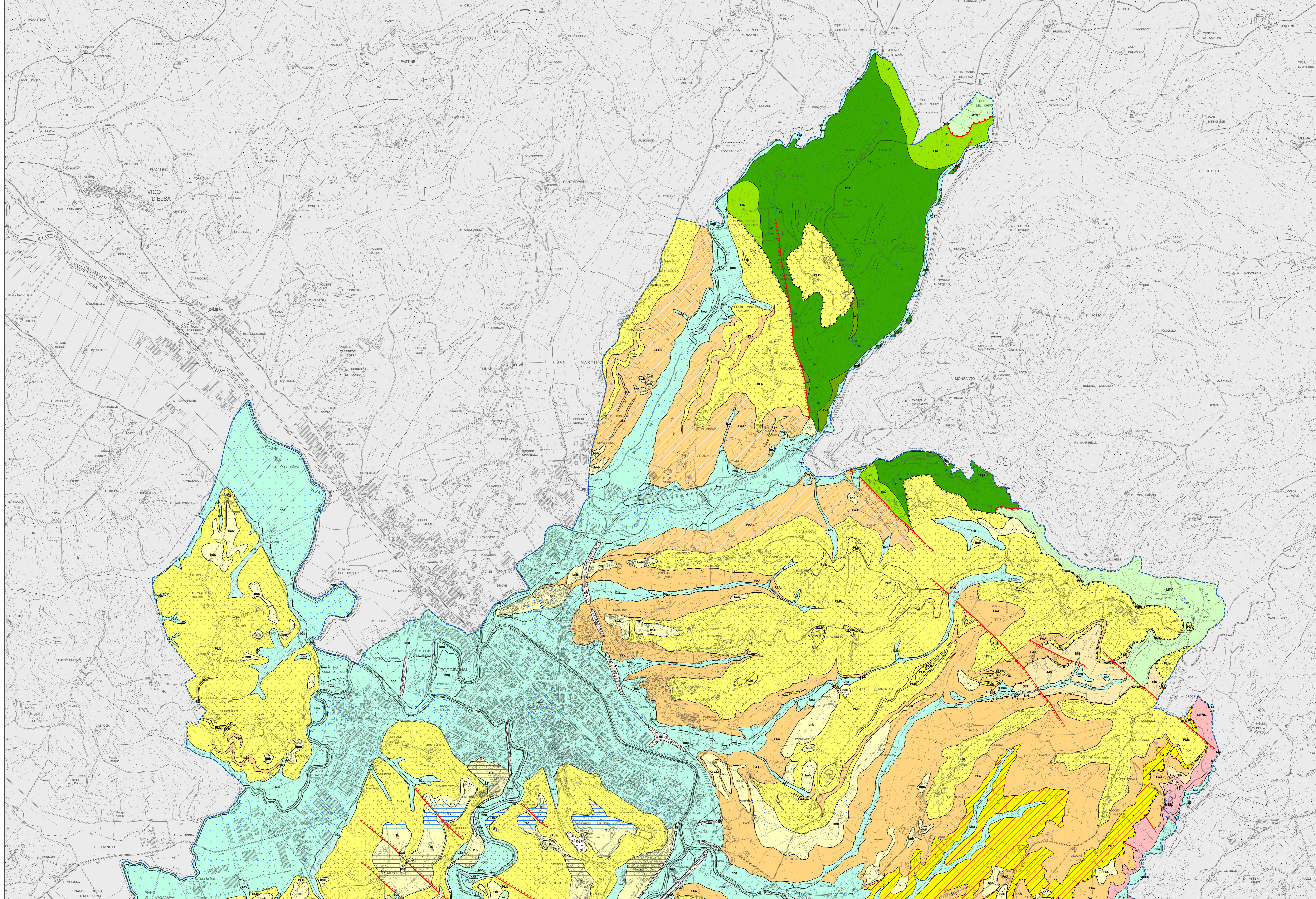
APPROVAZIONE

Novembre 2013

Lucia Coccheri - Sindaco
Giampiero Signorini - Assessore all'Urbanistica
Fabrizio Gatti - Dirigente Settore Edilizia e Urbanistica

Pietro Bucciarrelli - Progettista
Roberto Gori - Cartografo e SIT
Paolo Rinaldi, **Sabrina Santi**, **Duccio Del Muto** - Collaboratori
Paola Todaro - Responsabile del procedimento
Carla Bimbi, **Fabiola Conforti**, **Settina Pistori**, **Tiziana Viti** - Collaboratori al procedimento
Tatiana Marilli - Garante della comunicazione

Idp progetti gis - Sistema informativo e architettura edifici
Studio Aleph - Mobilità
Elisabetta Norci - V.A.S.
Monica Coletta - Studi Agronomici e Paesaggistici
Michele Sani - Ind. geologiche
Alessio Gabrielli - Studi strutturali
Societas - Pianificazione



- Stratigrafia**
- Depositi olocenici**
- Terreni di riporto, bonifica per colmata (h5)
 - Depositi di versante (aa)
 - Depositi alluvionali attuali (b)
 - Depositi alluvionali recenti terrazzati e non terrazzati (bna)
 - Depositi eluvio - colluviali (b2a)
- Depositi pleistocenici**
- Traverini e calcari continentali (f1b)
 - Depositi alluvionali terrazzati (brb)
- Depositi continentali rusciniiani e villafranchiani**
- Conglomerati (V1a)
 - Traverini di Massa Marittima (V1L)
- Depositi marini pleistocenici**
- Calcareniti e calcinudi bioclastiche (PLic)
 - Sabbie e arenarie gialle (PLs)
 - Argille e argille siltose grigio-azzurre localmente fossilifere (FAa)
 - Argille sabbiose e limi di colore variabile da nocciola a grigio (FAAg)
 - Conglomerati marini poligenici (PLb)
- Depositi lacustri e lagunari post - evaporitici messiniani**
- Sabbie e arenarie (MESa)
 - Conglomerati poligenici (MESb)
 - Argille del Casiro (SIN)
- Depositi lacustri del Tulliano inferiore**
- Argille con intercalazioni di arenarie e conglomerati (FOS)
- Dominio Ligure Esterno (Cretacico - Paleocene)**
- Flysch di Monteverdi Marittimo (MTV)
 - Argille grigio-brune e calcifili (FIA)
 - Arenarie e silti siliciclastiche - carbonatiche (PTF)
 - Argille varicolori con calcari (AVA)
- Granulometrie dei Depositi olocenici**
- Ghiaia
 - Ghiaia e Limo
 - Ghiaia e Sabbia
 - Ghiaia, Sabbia e Limo
 - Limo
 - Limo e Argilla
 - Sabbia
 - Sabbia e Limo
- contatto con area non rilevabile
— contatto stratigrafico
— contatto stratigrafico incerto
— taglio
— taglio diretta
— taglio diretta incerta o sepolta
— taglio incerta o sepolta
— sovrascorimento principale
- Località fossilifera
▲ Stratificazione a polarità sconosciuta
▲ Stratificazione diretta
▲ Stratificazione orizzontale a polarità sconosciuta
▲ Stratificazione orizzontale diretta
- Confine Comunale

