

# 4g 2/2

## carta delle aree a pericolosità geologica

scala 1:10.000



### COMUNE DI POGGIBONSI PIANO STRUTTURALE

APPROVAZIONE

Novembre 2013

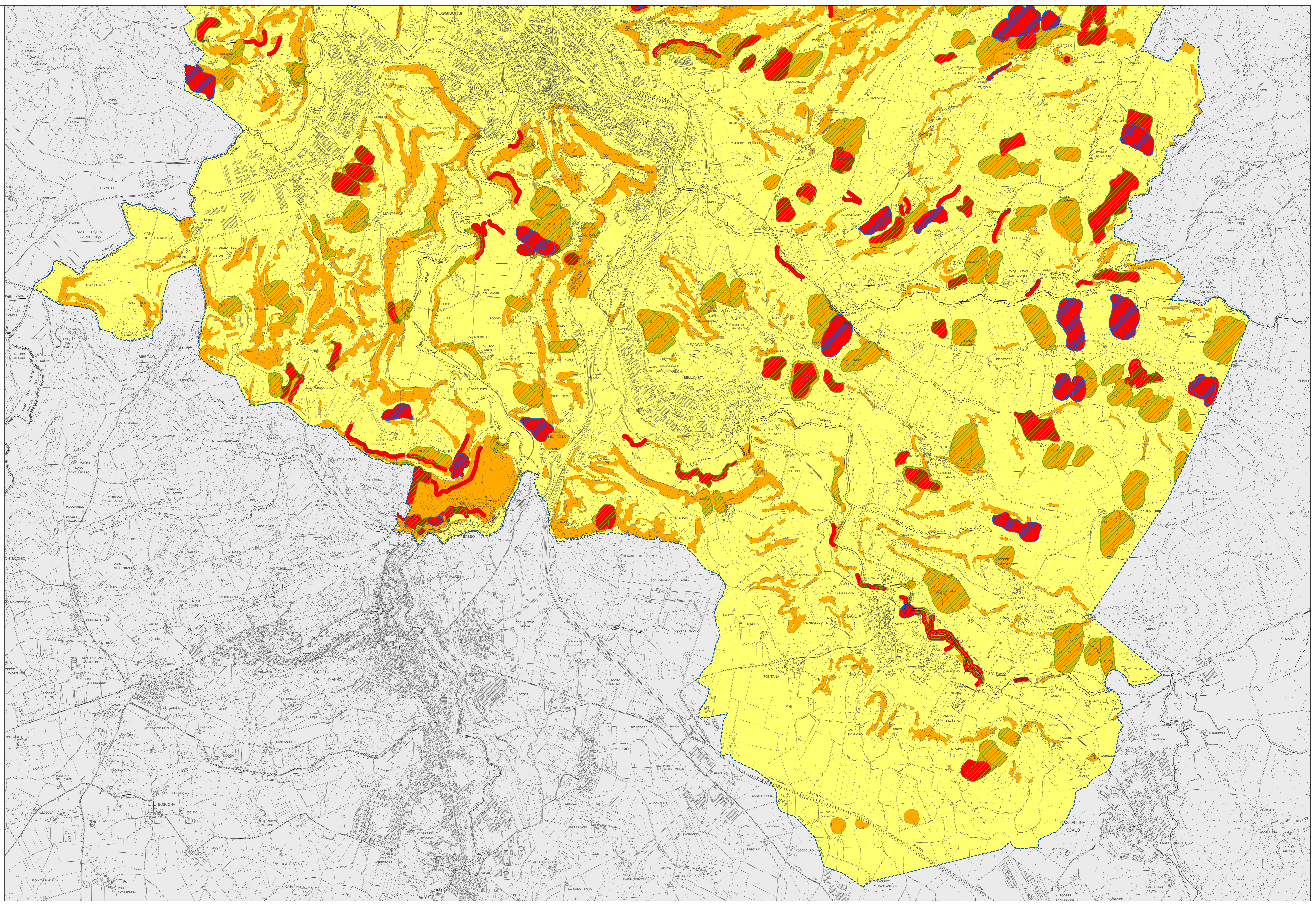
Lucia Coccheri - Sindaco	Piero Bucciarrelli - Progettista	Idp progetti gis - Sistema informativo e architettura edifici
Giampiero Signorini - Assessore all'Urbanistica	Roberto Geri - Cartografo e SIT	Studio Aleph - Mobilità
Fabrizio Galli - Dirigente Settore Edilizia e Urbanistica	Paolo Rinaldi, Sabrina Santi, Duccio Del Mesto - Collaboratori	Elisabetta Norci - V.A.S.
Paola Todaro - Responsabile del procedimento	Monica Coletta - Studi Agronomici e Paesaggistici	Michele Sani - Ind. geologiche
Carla Birni, Fabiola Conforti, Stefania Pottieri, Tiziana Vit - Collaboratori al procedimento	Alessio Gabbriellini - Studi idraulici	Socialab - Partecipazione
Tatiana Marilli - Garante della comunicazione		

#### Aree a pericolosità geologica

- Pericolosità geologica molto elevata (G.4)
- Pericolosità geologica elevata (G.3)
- Pericolosità geologica media (G.2)

#### Piano di Bacino dell'Arno - Stralcio Assetto Idrogeologico

- P.F.4
- P.F.3
- Confine Comunale



1 centimetro = 100 metri

