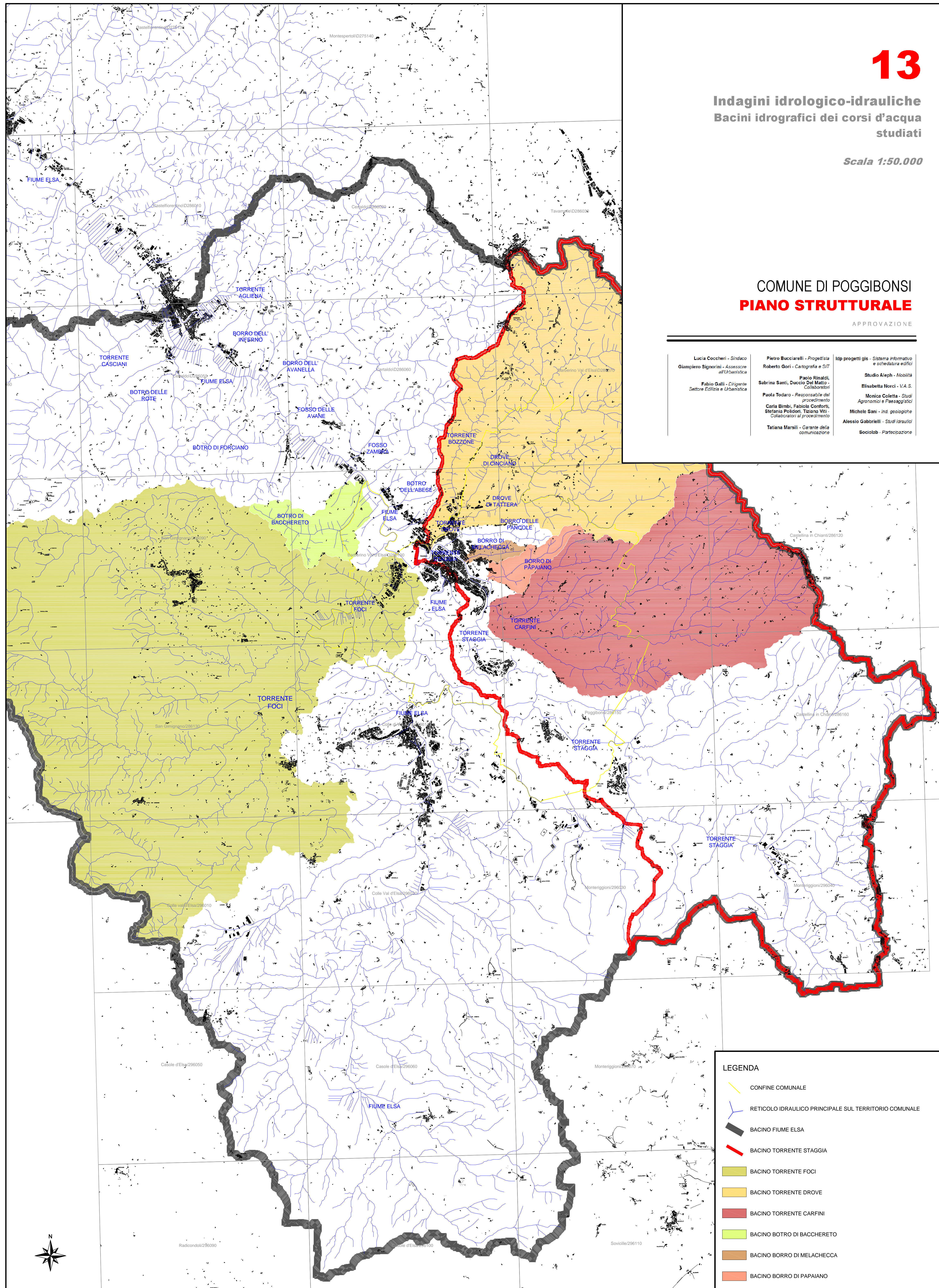


COMUNE DI POGGIBONSI PIANO STRUTTURALE

APPROVAZIONE

Lucia Coccheri - Sindaco Giampiero Signorini - Assessore all'Urbanistica Fabio Galli - Dirigente Settore Edilizia e Urbanistica	Pietro Bucciarelli - Progettista Roberto Gori - Cartografia e SIT Paolo Rinaldi, Sabrina Santi, Duccio Del Matto - Collaboratori Paola Todaro - Responsabile del procedimento Carla Bimbi, Fabiola Conforti, Stefania Poldori, Tiziana Viti - Collaboratori al procedimento Tatiana Marsili - Garante della comunicazione	Idp progetti gis - Sistema informativo e schedatura edifici Studio Aleph - Mobilità Elisabetta Norci - V.A.S. Monica Coletta - Studi Agronomici e Paesaggistici Michele Sani - Ind. geologiche Alessio Gabbrilli - Studi Idraulici Sociolab - Partecipazione
---	--	--



LEGENDA

- CONFINE COMUNALE
- RETICOLO IDRAULICO PRINCIPALE SUL TERRITORIO COMUNALE
- BACINO FIUME ELSA
- BACINO TORRENTE STAGGIA
- BACINO TORRENTE FOCI
- BACINO TORRENTE DROVE
- BACINO TORRENTE CARFINI
- BACINO BOTRO DI BACCHERETO
- BACINO BORRO DI MELACHECCA
- BACINO BORRO DI PAPIANO