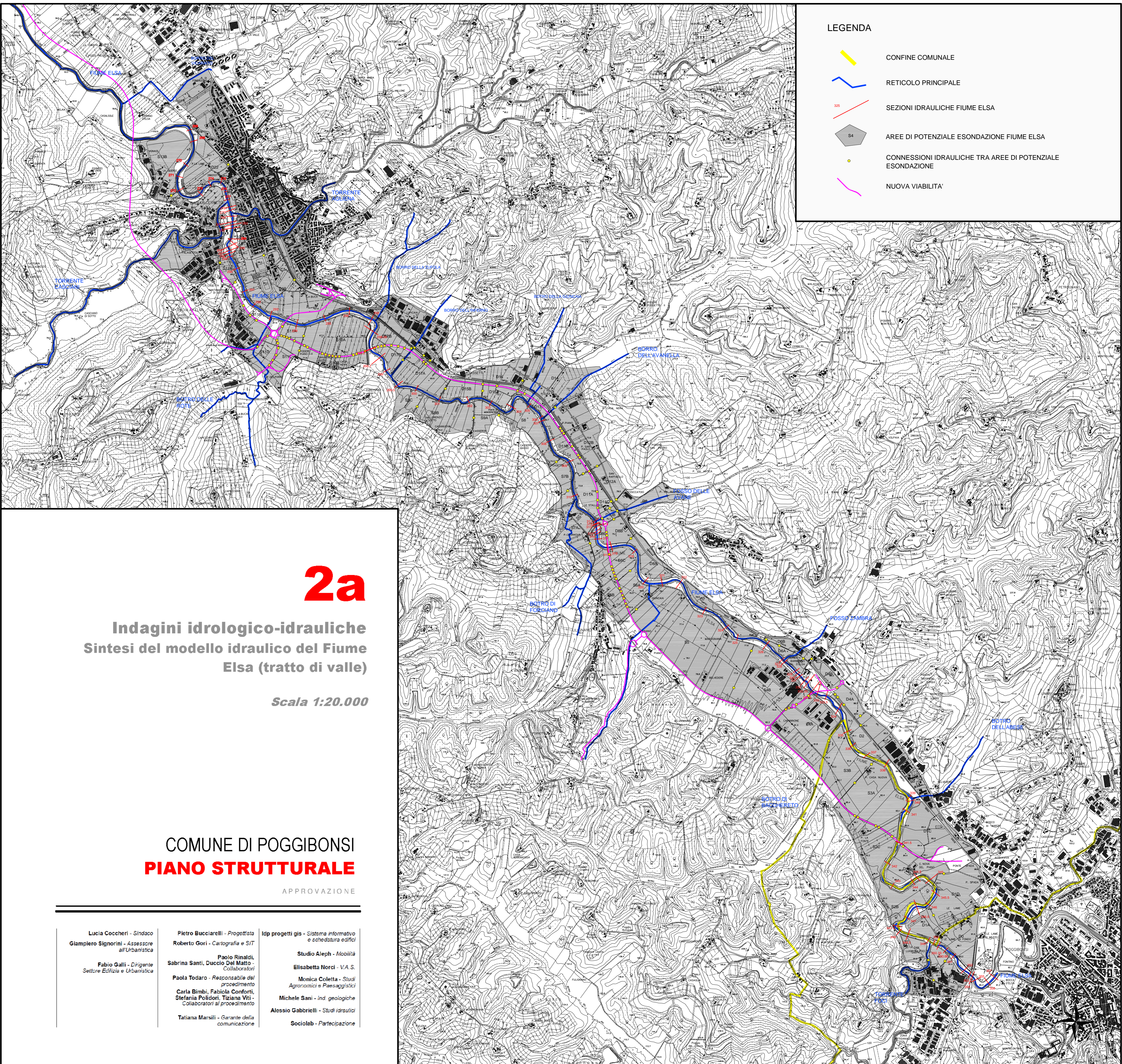


LEGENDA

- CONFINE COMUNALE
- RETICOLO PRINCIPALE
- SEZIONI IDRAULICHE FIUME ELSA
- AREE DI POTENZIALE ESONDAZIONE FIUME ELSA
- CONNESSIONI IDRAULICHE TRA AREE DI POTENZIALE ESONDAZIONE
- NUOVA VIABILITA'



**2a**

**Indagini idrologico-idrauliche  
Sintesi del modello idraulico del Fiume  
Elsa (tratto di valle)**

*Scala 1:20.000*

**COMUNE DI POGGIBONSI  
PIANO STRUTTURALE**

APPROVAZIONE

Lucia Coccheri - <i>Sindaco</i> Giampiero Signorini - <i>Assessore all'Urbanistica</i> Fabio Galli - <i>Dirigente Settore Edilizia e Urbanistica</i>	Pietro Bucciarelli - <i>Progettista</i> Roberto Gori - <i>Cartografia e SIT</i> Paolo Rinaldi, Sabrina Santi, Duccio Del Matto - <i>Collaboratori</i> Paola Todaro - <i>Responsabile del procedimento</i> Carla Bimbi, Fabiola Conforti, Stefania Polidori, Tiziana Viti - <i>Collaboratori al procedimento</i> Tatiana Marsili - <i>Garante della comunicazione</i>	Idp progetti gis - <i>Sistema informativo e schedatura edifici</i> Studio Aleph - <i>Mobilità</i> Elisabetta Norci - <i>V.A.S.</i> Monica Coletta - <i>Studi Agronomici e Paesaggistici</i> Michele Sani - <i>Ind. geologiche</i> Alessio Gabrielli - <i>Studi idraulici</i> Sociolab - <i>Partecipazione</i>
--	---	---