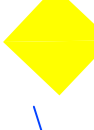

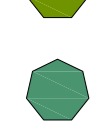

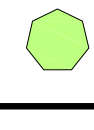

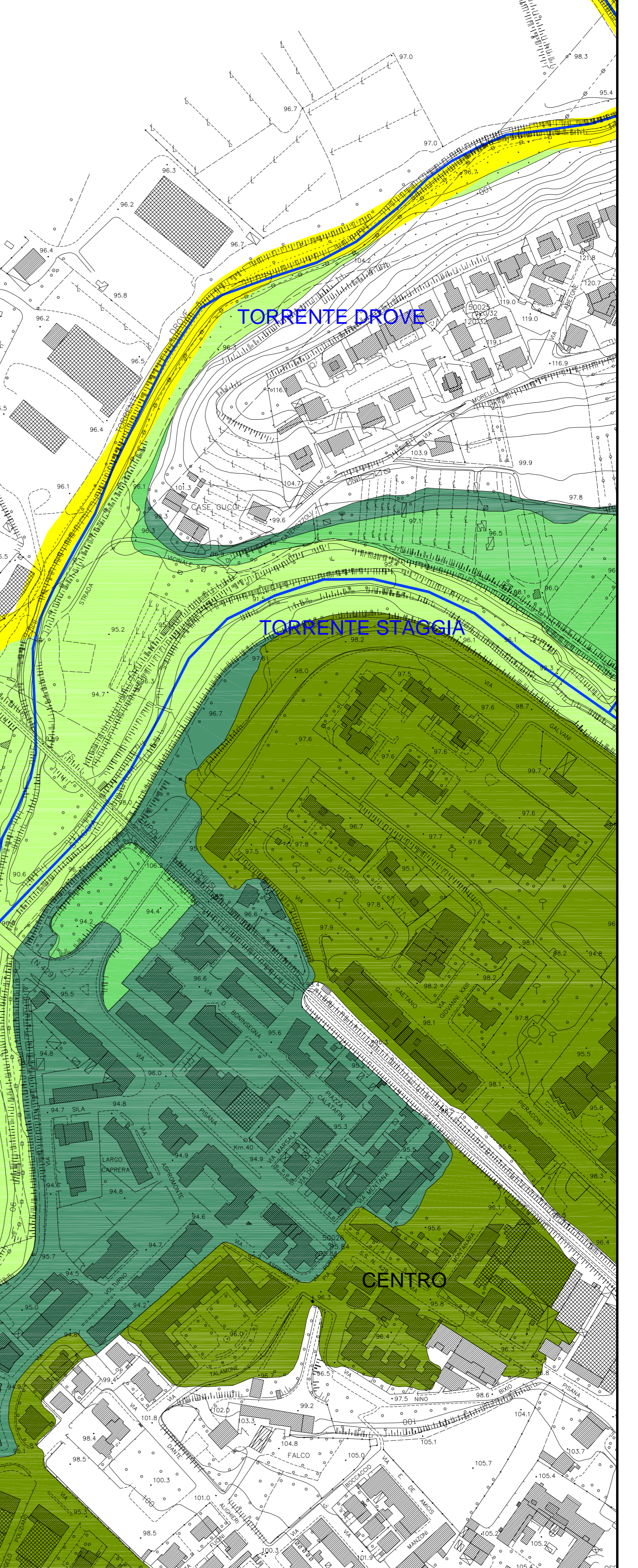
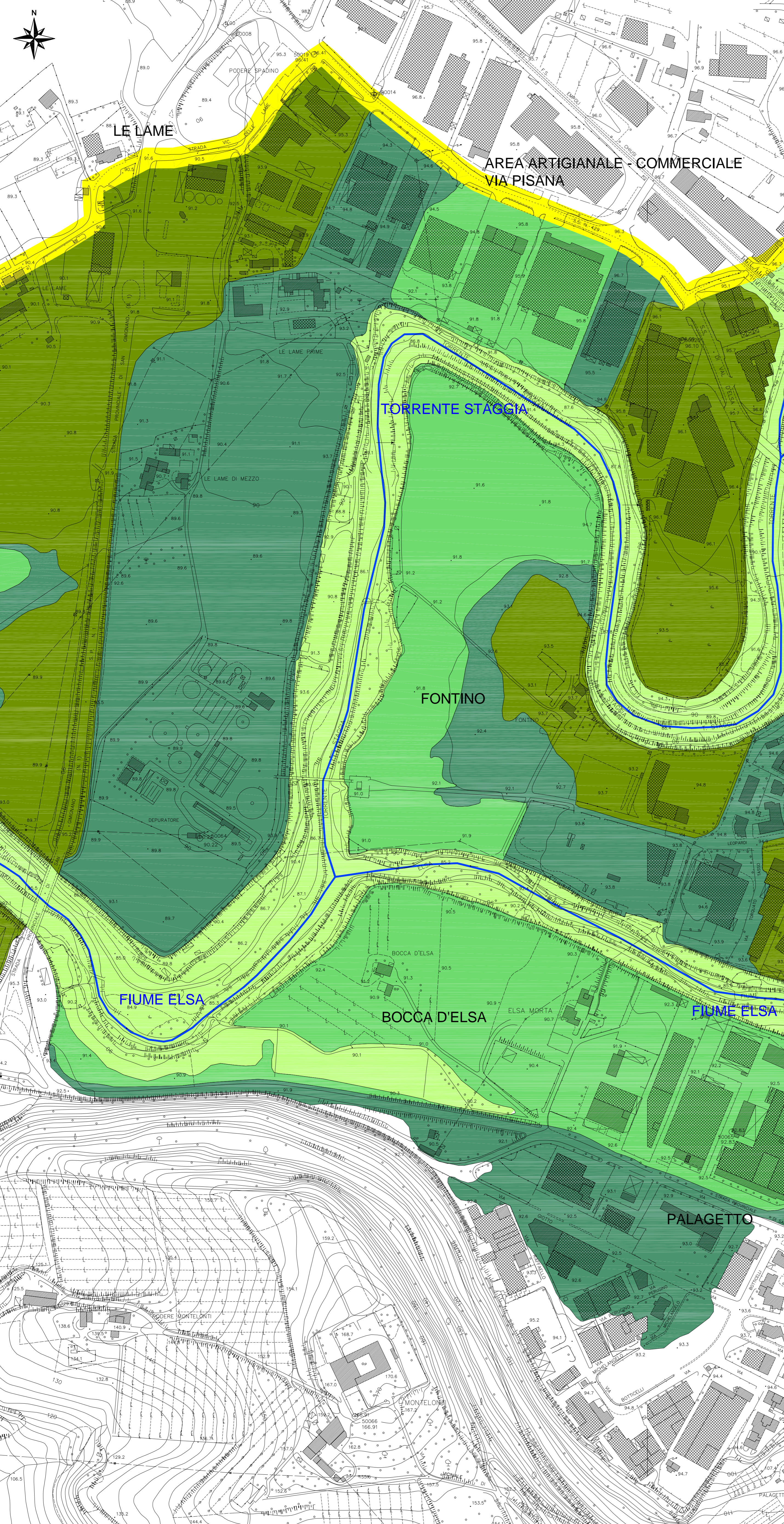


LEGENDA

-  CONFINO COMUNALE
-  RETICOLO IDRAULICO PRINCIPALE SUL TERRITORIO COMUNALE
-  AREE ALLAGATE PER TEMPO DI RITORNO PARI A 500 ANNI
-  AREE ALLAGATE PER TEMPO DI RITORNO PARI A 200 ANNI
-  AREE ALLAGATE PER TEMPO DI RITORNO PARI A 100 ANNI
-  AREE ALLAGATE PER TEMPO DI RITORNO PARI A 30 ANNI



**9c**

**Indagini idrologico-idrauliche  
Aree allagate complessive per TR30,  
TR100, TR200 e TR500 (particolare delle  
zone nell'intorno delle confluenze  
Elsa/Staggia e Staggia/Drove - Loc. Bocca  
d'Elsa - Palagetto - Fontino - Via Pisana)**

*Scala 1:2.000*

**COMUNE DI POGGIBONSI  
PIANO STRUTTURALE**

APPROVAZIONE

<p><b>Lucia Coccheri</b> - Sindaco <b>Giampiero Signorini</b> - Assessore all'Urbanistica</p> <p><b>Fabio Galli</b> - Dirigente Settore Edilizia e Urbanistica</p>	<p><b>Pietro Bucciarelli</b> - Progettista <b>Roberto Gori</b> - Cartografia e SIT</p> <p><b>Paolo Rinaldi</b>, <b>Sabrina Santi</b>, <b>Duccio Del Matto</b> - Collaboratori</p> <p><b>Paola Todaro</b> - Responsabile del procedimento</p> <p><b>Carla Bimbi</b>, <b>Fabiola Conforti</b>, <b>Stefania Polidori</b>, <b>Tiziana Viti</b> - Collaboratori al procedimento</p> <p><b>Tatiana Marsili</b> - Garante della comunicazione</p>	<p><b>Idp progetti gis</b> - Sistema informativo e schedatura edifici</p> <p><b>Studio Aleph</b> - Mobilità</p> <p><b>Elisabetta Norci</b> - V.A.S.</p> <p><b>Monica Coletta</b> - Studi Agronomici e Paesaggistici</p> <p><b>Michele Sani</b> - Inq. geologiche</p> <p><b>Alessio Gabrielli</b> - Studi Idraulici</p> <p><b>Sociolab</b> - Partecipazione</p>
--	--	--