

Circondario della Val di Cornia
Provincia di Livorno



Campiglia M.ma Piombino Suvereto
REGOLAMENTO URBANISTICO d' AREA

Ufficio di Piano:
Coordinatore :
Arch. Alessandro Grassi

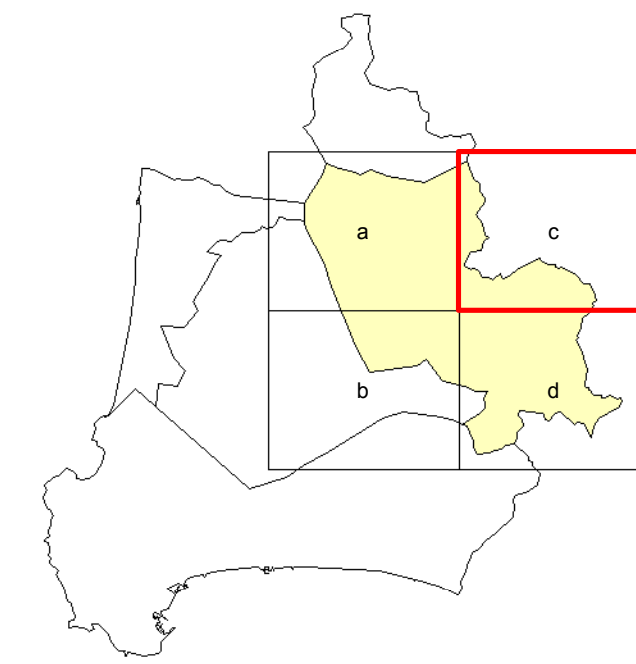
Arch. Camilla Ferrini Feroni
Geom. Antonio Ricalzi
Arch. Ivano Donati
Arch. Laura Pincali
Arch. Massimiliano Franci
Arch. Annalisa Giogetti
Arch. Cristina Guerrieri
Geom. Valeria Buonaccorsi

Consulente scientifico:
Arch. Silvia Viviani

Indagini geologiche
e calcoli idraulici:
Geol. Alberto Frullini
Geol. Roberto Sinatti
Prof. Ing. Stefano Pagliara

Consulenti:
Ambiente Italia s.r.l.
Ldp GIS s.r.l.
Iages s.r.l.

Garante della comunicazione:
Dott.ssa Laura Pasquucci



Aprile 2010

Comune di Suvereto
Pericolosità geomorfologica
ai sensi del D.P.G.R. 26/r - 27 aprile 2007

Tavola
S8.3c
scala 1:10.000

Pericolosità geomorfologica

	G.1 - Pericolosità geomorfologica bassa
	G.2a - Pericolosità geomorfologica media
	G.2b - Pericolosità geomorfologica media
	G.2c - Pericolosità geomorfologica media
	G.3 - Pericolosità geomorfologica elevata
	G.4 - Pericolosità geomorfologica molto elevata

