



# REGOLAMENTO URBANISTICO d' AREA

ELABORATO MODIFICATO A SEGUITO  
CONTRIBUTO AUTORITA' DI BACINO

Ufficio di Piano:  
Coordinatore :  
Arch. Alessandro Grassi

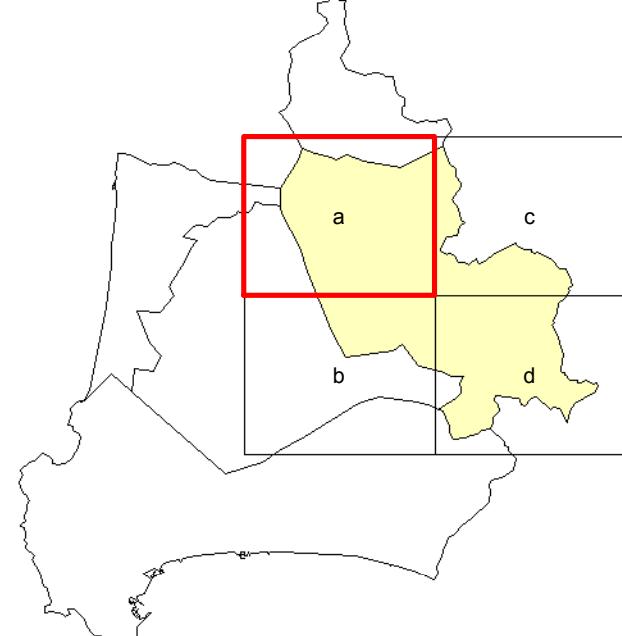
Arch. Camilla Gertina Feroni  
Geom. Antonio Riccazzini  
Arch. Nicola Bonni  
Arch. Laura Pincini  
Arch. Massimiliano Franci  
Arch. Annalisa Giogetti  
Arch. Cristina Guarnieri  
Geom. Valerio Buonaccorsi

Consulente scientifico:  
Arch. Silvia Viviani

Indagini geologiche  
e calcoli idraulici:  
Geol. Alberto Frullini  
Geol. Roberto Sinatti  
Prof. Ing. Stefano Pagliara

Consulenti:  
Ambiente Italia s.r.l.  
Ldp GIS s.r.l.  
Iages s.r.l.

Garante della comunicazione:  
Dott.ssa Laura Pasquonucci



MAGGIO 2011









Comune di Suvereto

**Pericolosità idraulica**  
ai sensi del D.P.G.R. 26/r - 27 aprile 2007

## S8.4a

scala 1:10.000

### Pericolosità idraulica

-  I.1 - Pericolosità idraulica bassa
-  I.2 - Pericolosità idraulica media
-  I.3 - Pericolosità idraulica elevata (per criteri morfologici)
-  I.3 - Pericolosità idraulica elevata (a seguito di studi idrologici-idraulici)
-  I.4 - Pericolosità idraulica molto elevata (a seguito di studi idrologici-idraulici)
-  Aree soggette ad inondazioni per eventi Tr20
-  Reticolo significativo del P.A.I.
-  A.S.I.P. - area strategica per interventi di prevenzione

