

Circondario della Val di Cornia
Provincia di Livorno



Campiglia M.ma Piombino Suvereto

**REGOLAMENTO
URBANISTICO
d' AREA**

Ufficio di Piano:
Coordinatore :
Arch. Alessandro Grassi

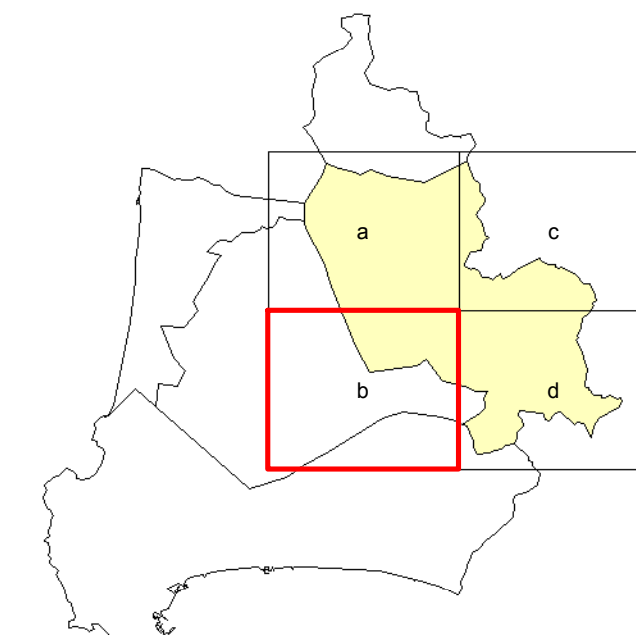
Arch. Camilla Ferrina Feroni
Geom. Antonio Riccazzini
Arch. Paolo Bonni
Arch. Laura Pincini
Arch. Massimiliano Franci
Arch. Annalisa Giogetti
Arch. Cristina Guarnieri
Geom. Valerio Buonaccorsi

Consulente scientifico:
Arch. Silvia Viviani

Indagini geologiche
e calcoli idraulici:
Geol. Alberto Frullini
Geol. Roberto Siliatti
Prof. Ing. Stefano Pagliara

Consulenti:
Ambiente Italia s.r.l.
Ldp GIS s.r.l.
Iages s.r.l.

Garante della comunicazione:
Dott.ssa Laura Pasquinucci



ELABORATO MODIFICATO A SEGUITO
ACCOGLIMENTO OSSERVAZIONI MAGGIO 2011

Comune di Suvereto
Pericolosità idraulica
ai sensi del D.P.G.R. 26/r - 27 aprile 2007

Tavola
S8.4b
scala 1:10.000

- Pericolosità geomorfologica**
- I.1 - Pericolosità idraulica bassa
 - I.2 - Pericolosità idraulica media
 - I.3 - Pericolosità idraulica elevata (per criteri morfologici)
 - I.3 - Pericolosità idraulica elevata (a seguito di studi idrologici-idraulici)
 - I.4 - Pericolosità idraulica molto elevata (a seguito di studi idrologici-idraulici)
 - Aree soggette ad inondazioni per eventi Tr20
 - Reticolo significativo del P.A.I.
 - A.S.I.P. - area strategica per interventi di prevenzione

